

Après une année 2020 atypique, les immatriculations d'entreprises reviennent à niveau alors que les radiations sont très largement contenues. Les évolutions devront être analysées à plus long terme pour être en mesure de tirer des conclusions sur l'impact qu'aura réellement la crise liée au Covid-19 sur l'activité des entreprises du Fenua.

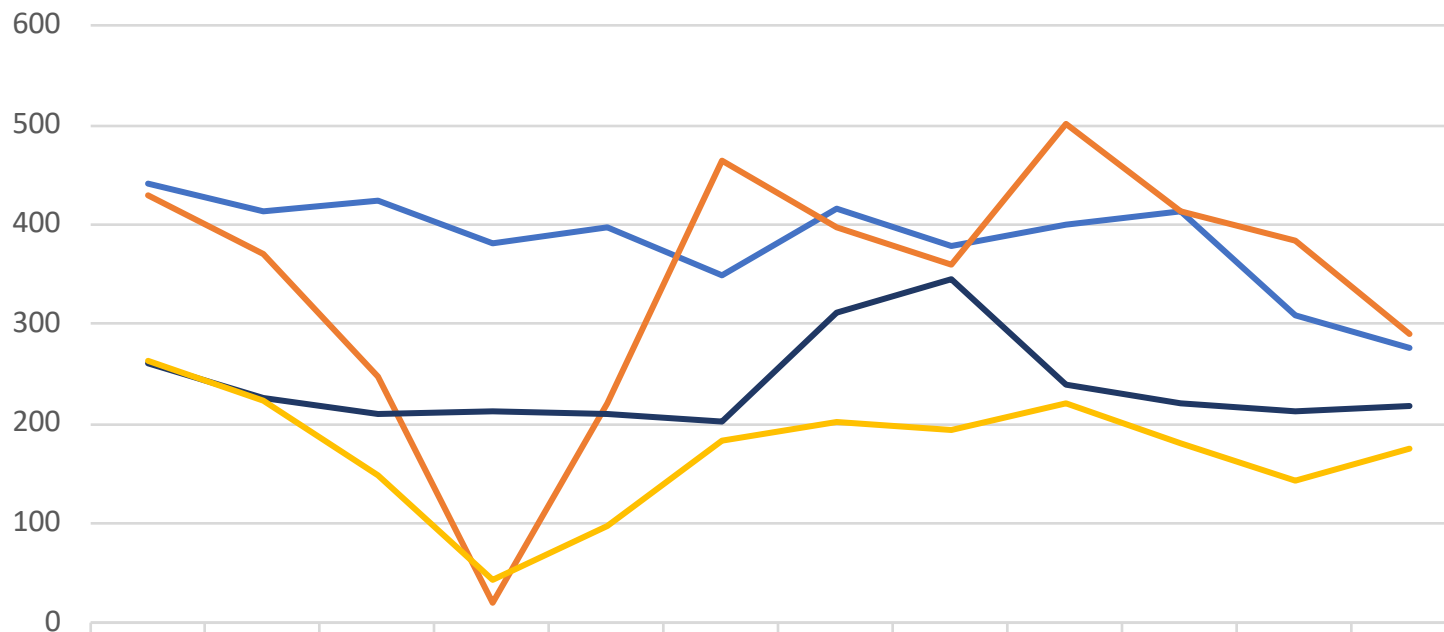
Après une année 2019 dynamique qui s'est clôturée avec **un solde net de création d'entreprises aux alentours de + 1700** (solde entre les immatriculations et les radiations de la période), totalisant ainsi le nombre total d'entreprises actives (SCI comprises et hors formalités en attente) à près de **33 600 entreprises**, l'année 2020 marque la rupture avec une **diminution de 11 % des immatriculations entre 2019 et 2020**.

Cela s'explique bien évidemment par l'arrêt de l'activité durant la période de confinement sur mars et avril 2020. Néanmoins c'est bel et bien le **recul plus marqué du nombre de radiation qui chute de -28 %** qui permet d'afficher un **solde net de création d'entreprise à fin 2020 en progression à + 2023**.

Il faudra certainement analyser de plus près les activités concernées pour avoir une vision plus exhaustive de la tendance observée notamment du fait de la reconversion potentielle de certains emplois salariés en autoentrepreneur. Par ailleurs le maintien des aides aux entreprises par le Pays et l'Etat ne permet pas aujourd'hui d'évaluer réellement l'impact sur les fermetures d'entreprises. Il faudra attendre l'arrêt de ces dispositifs pour analyser à nouveau ces évolutions.

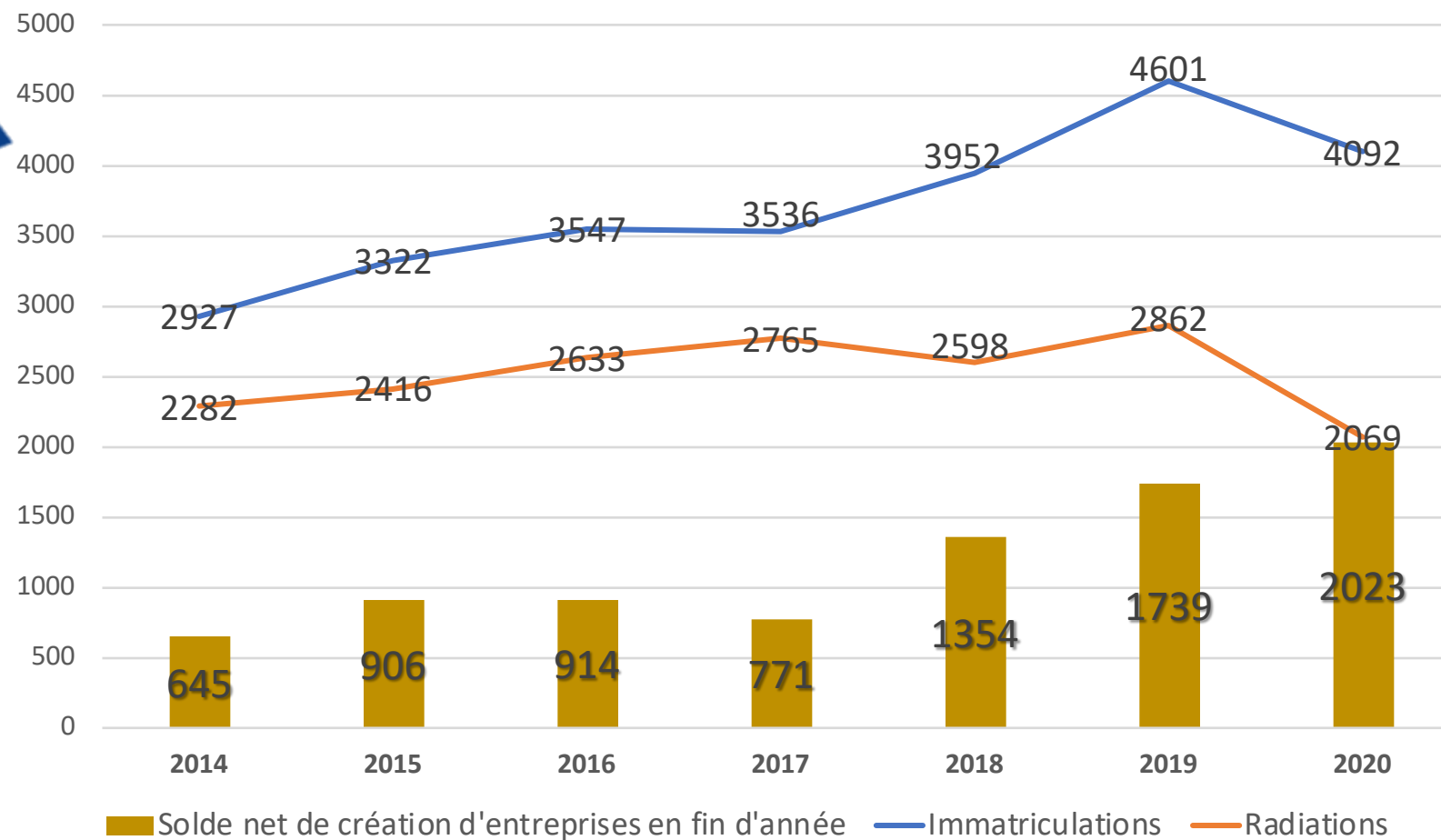
Bien que des tendances semblent se dessiner, il est encore trop tôt pour tirer des conclusions sur l'impact qu'aura réellement la crise liée au Covid-19 sur l'activité des entreprises du Fenua. Rendez-vous à la fin de 1^{er} semestre 2021 pour faire un nouveau point.

Evolution comparative des Immatriculations et Radiations entre 2019 et 2020

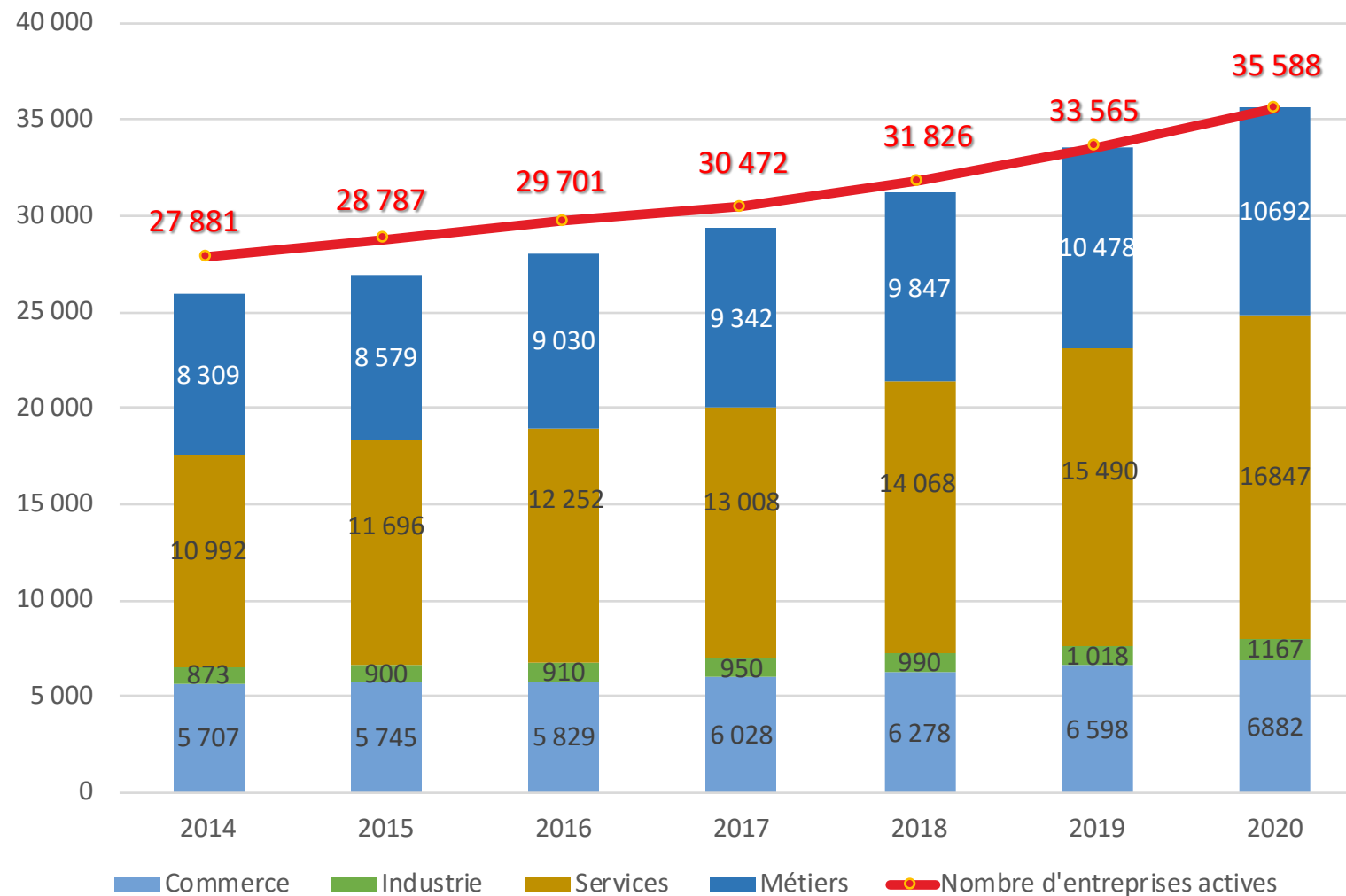


	Janvier	Février	Mars	Avril	Mai	Juin	Juillet	Aout	Sept	Oct	Nov	Dec	Total
— Immatriculations 2019	441	414	425	382	397	349	415	379	400	413	310	276	4 601
— Immatriculations 2020	428	369	246	20	220	465	397	359	501	413	385	289	4 092
— Radiations 2019	260	226	210	211	210	202	311	345	238	221	211	217	2 862
— Radiations 2020	263	223	149	43	98	182	201	194	219	180	143	174	2 069

Evolution du solde net de création d'entreprise (Immatriculations – Radiations) de 2014 à 2020



Evolution du nombre d'entreprises actives de 2014 à 2020



Evolution du nombre de procédures collectives de 2015 à 2020 (source TMC)

Alors qu'en 2019, le tribunal avait enregistré 339 procédures nouvelles, ce chiffre a sensiblement baissé en 2020 : 232, soit - 31.56 % d'une année sur l'autre.

La Polynésie française ne fait pas exception. En métropole, l'activité des tribunaux de commerce a nettement décliné cette année. Il n'y a jamais eu aussi peu de défaillances d'entreprises en 2020

