

PRISM

Ambition 2023

Développer les projets
innovants à fort potentiel de
création d'emplois en Polynésie
française



CONTEXTE

En 2017, la Chambre de Commerce de Polynésie française (CCISM) lance PRISM, un incubateur de projets et startups, afin de soutenir l'innovation et l'entrepreneuriat en son sein, notamment vis-à-vis des jeunes. La CCISM souhaite avoir de l'impact à deux niveaux : inciter les jeunes à entreprendre et accompagner les projets de startups les plus prometteurs.

Depuis sa création, l'incubateur diffuse de nouvelles méthodologies de création d'entreprise adaptées au lancement de projets innovants et encourage une innovation propre à notre territoire et à notre contexte insulaire. Une innovation qui se veut durable, soutenable et éthique.

Par ses différents programmes d'émergences et d'accompagnement, PRISM soutient et stimule l'innovation portée par les entreprises.

NOTRE VISION

Accompagner et stimuler la création des projets innovants à fort potentiel de création d'emplois en Polynésie française pour développer l'économie locale.





NOTRE MISSION

Créer un **écosystème** de l'entrepreneuriat et de l'innovation performant.

ACCOMPAGNEMENT

Start

3 mois d'accompagnement pour les porteurs de projets innovants en phase d'idéation afin de les aider à créer un concept et analyser les conditions de succès sur le marché.

Test & Learn

6 mois d'accompagnement pour les porteurs de projets innovants en phase de création afin de les aider à créer un prototype et mettre en place l'entreprise.

Tumu

2 semaines de formation et 3 mois de suivi pour les porteurs de projets des quartiers prioritaires afin d'accompagner la création d'entreprise individuelle en amenant une dynamique entrepreneuriale dans les quartiers.

EMERGENCE

Startup Cup Polynésie

Première compétition d'entrepreneuriat innovant pour aider les polynésiens à conceptualiser leurs idées de startups.

Coopérathon

La plus grande compétition d'innovation ouverte au monde.

Startupper Challenge

Challenge qui soutient les idées et les projets qui ont pour but de résoudre des inégalités, de trouver des solutions positives à des problèmes de société.

BILAN PRISM 2017 | 2020

30 

projets
accompagnés

21 

entreprises
créées

110 M 

de CA dégagé
en 2020

40 

emplois
directs créés
en 2020

144 

emplois
indirects
créés en 2020

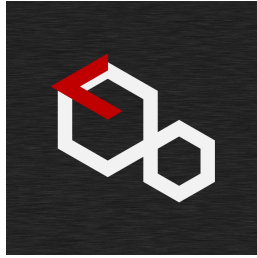
2000 

personnes
sensibilisés à
l'entrepreneuriat



NOS STARTUPS





Polycore Composites est un atelier spécialisé dans l'ingénierie et l'industrialisation durable et éco-responsable des matériaux composites. Cette entreprise est actuellement en phase de R&D pour développer un composite biosourcé utilisant la fibre naturelle de Polynésie.

- Secteur d'activité : Industrie / Construction
- Modèle d'affaires : B2C, B2B, B2G
- Maturité du projet : Phase d'amorçage





L'Épicerie Eco Vrac est la première épicerie sans emballage de Polynésie. L'objectif de cette épicerie est de permettre au consommateur de faire ses courses en réduisant ses déchets d'emballage.

- Secteur d'activité : Commerce écoresponsable
- Modèle d'affaires : B2C
- Maturité du projet : Phase d'amorçage





FOODEASE est la première plateforme de commande en ligne de plat à emporter. Les commandes sont réalisées via le site web de Foodease ou son application mobile auprès des restaurants partenaires et sont livrées par des coursiers indépendants.

- Secteur d'activité : Commerce en ligne
- Modèle d'affaires : B2C
- Maturité du projet : Phase d'amorçage



SOFIDEP

L'Institut Polynésien
du Biomimétisme

French Tech Polynésie

Commune de
Faa'a

Commune de
Moorea - Maïao

BPI France

OSB

Socredo

OCI

makesense

NOS PARTENAIRES

AVIS Pacificar

DGEN

Fenua Data

La Vice-Présidence
de Polynésie
française

EDT Engie

Total Polynésie

OPT

FACE

Le Contrat de ville

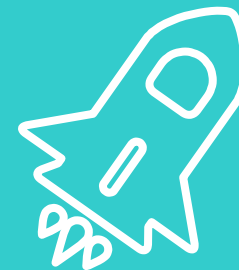
TEP

Air Tahiti Nui

Cegelec

ADEME

Initiative
Polynésie



Les grandes entreprises de Polynésie

Un programme d'émergence de l'entrepreneuriat et de l'innovation co-construit avec les grandes entreprises de Polynésie française.

Un écosystème digital durable ne peut se construire sans les grands acteurs de Polynésie française.



Les Communes

Créer des programmes pour amener une dynamique de création d'entreprises dans les quartiers prioritaires en partenariat avec les Communes de Polynésie française.

Bilan du projet pilote sur 12 participants

- 2 participantes ont créé leur entreprise individuelle
- 2 participants sont en cours de création
- 4 ont trouvé un poste à plein temps dont 1 à la CCISM
- 1 participant a intégré la formation de la Grande École du numérique à la CCISM





AMBITION STRATEGIE & MOYENS

NOS ENJEUX

- ✓ Créer un pipeline de projets de qualité
- ✓ Renforcer l'accompagnement
- ✓ Créer un écosystème financier propice aux startups
- ✓ Travailler l'ambition des entrepreneurs polynésiens

AMBITION 2023

En 2023, PRISM accompagne **100 créations d'entreprises.**

Ensemble ces entreprises créent plus de **180 emplois directs** et **620 emplois indirects** (prestataires patentés).

PRISM sensibilise **5000 personnes** à l'entrepreneuriat pour stimuler le vivier d'entrepreneurs innovants sur le territoire Polynésien.

AMBITION PRISM 2023

140 

projets
accompagnés

100 

entreprises
créées

780 M 

de CA dégagé

180 

emplois
directs créés

620 

emplois
indirects
créés

5000 

personnes
sensibilisées à
l'entrepreneuriat

NOTRE STRATEGIE

- ✓ Déployer nos programmes d'urgence à grande échelle pour stimuler la création de concepts d'entreprises innovantes
- ✓ Multiplier l'accompagnement des projets en phase de création et développer un programme d'accélération pour accompagner nos premières entreprises innovantes dans leur passage à l'échelle
- ✓ Capitaliser sur les talents polynésiens en s'appuyant sur la diaspora polynésienne et en faisant revenir nos étudiants expatriés
- ✓ Attirer les talents de l'étranger et travailler l'ambition des entrepreneurs polynésien à travers des cycles de conférence inspiration

1. Déployer les programmes d'urgence à grande échelle

PRISM démultiplie son programme d'urgence **START** :

- ✓ En transmettant ses compétences aux Communes
- ✓ En créant un partenariat avec l'Enseignement Supérieur
- ✓ En développant des programmes d'intrapreneuriat à destination des Grandes Entreprises du territoire
- ✓ En numérisant ce programme pour cibler les habitants des îles

Objectifs :

- ✓ 25 programmes déployés d'ici à fin 2023
- ✓ 400 projets émergents
- ✓ 100 projets intégrant le programme Test & Learn

1. Déployer les programmes d'urgence à grande échelle

Stimuler, récompenser et accompagner les premiers pas des projets émergents avec l'organisation de compétitions d'entrepreneuriat : **Startup Cup Polynésie**

- ✓ Compétitions intercommunales
- ✓ Compétitions inter-écoles
- ✓ Compétitions inter-employés des grandes entreprises

Objectif :

- ✓ 5 compétitions d'entrepreneuriat organisées
- ✓ 500 personnes sensibilisées à l'entrepreneuriat

1. Déployer les programmes d'urgence à grande échelle

Sensibiliser à nos méthodologies de travail et outiller les entrepreneurs du territoire avec un programme ambitieux de **Meetups**, mini-conférences interactives gratuites qui traitent un sujet spécifique propre à la gestion d'entreprise et à l'innovation.

- ✓ En créant un partenariat avec l'enseignement Supérieur
- ✓ En capitalisant sur les entrepreneurs de notre communauté
- ✓ Par thématique sectorielle grâce à nos partenaires entreprises

Objectif :

- ✓ 40 meetups organisés
- ✓ 1000 personnes sensibilisées

2. Développer l'accompagnement des entreprises innovantes

Multiplier l'accompagnement des projets en phase de **Création** (*concept créé et conditions de succès sur le marché analysées*) pour soutenir la création d'emploi -

Programme Test&Learn.

L'objectif du programme est d'accompagner les entreprises dans la création de leur prototype et de mettre en place leur entreprise (< 3 employés)

Objectif :

- ✓ 8 programmes Test&Learn déployés
- ✓ 102 projets accompagnés
- ✓ 70 entreprises créées
- ✓ 120 emplois directs et 450 emplois indirects créés

2. Développer l'accompagnement des entreprises innovantes

Développer un programme d'accélération pour les entreprises en phase d'**Amorçage** (*prototype créé et entreprise mise en place*) pour accompagner nos premières entreprises dans leur passage à l'échelle - **Go To Market**

L'objectif du programme est d'amener les entreprises à tester une première version de l'offre sur un marché (3-15 employés).

Objectif :

- ✓ 2 programmes Go To Market déployés
- ✓ 9 entreprises accompagnées à travers ce programme
- ✓ 20 emplois directs et 30 emplois indirects créés

ORGANISATION

Programme et durée	START 3 mois	TEST & LEARN 6 mois	GO TO MARKET 1 an
Phase de développement	IDEATION	CREATION	AMORCAGE
Objectif du programme	Créer un concept et analyser les conditions de succès sur le marché	Créer un prototype et mettre en place l'entreprise	Tester une première version de l'offre sur un marché
Taille moyenne d'employés	Associés	< 3 employés	3-15 employés
Objectif à la sortie du programme	<i>Passer en Test&Learn</i>	<i>Passer en Go to market</i>	Obtenir un CA significatif sur un marché de taille critique

CONTACTS

Capucine Moyrand
Responsable Incubateur
PRISM

capucine@ccism.pf

40 47 27 16

Web : www.prism.pf
Facebook : [Prism Tahiti](#)

Magnolia Lo
Chargée de communauté
PRISM

magnolia.lo@ccsim.pf

40 47 27 16

Web : www.prism.pf
Facebook : [Prism Tahiti](#)