

cycle Stratégie Bas Carbone

**Définir une stratégie, des objectifs
et un plan d'action bas carbone**

WEBINAIRE #4

11 juillet 2023



SOMMAIRE

- > Principes de la stratégie
- > Analyse de l'état des lieux & orientations d'action
- > Définition d'objectifs et d'une stratégie
- > Planification du plan d'actions et indicateurs
- > Rappel des principales étapes

PRINCIPES DE LA STRATÉGIE BAS CARBONE

VISION ► STRATÉGIE ► ACTION



**Là où nous en sommes
(diagnostic / état des lieux)**

**Comment y aller
(stratégie)**

Les grandes orientations et moyens



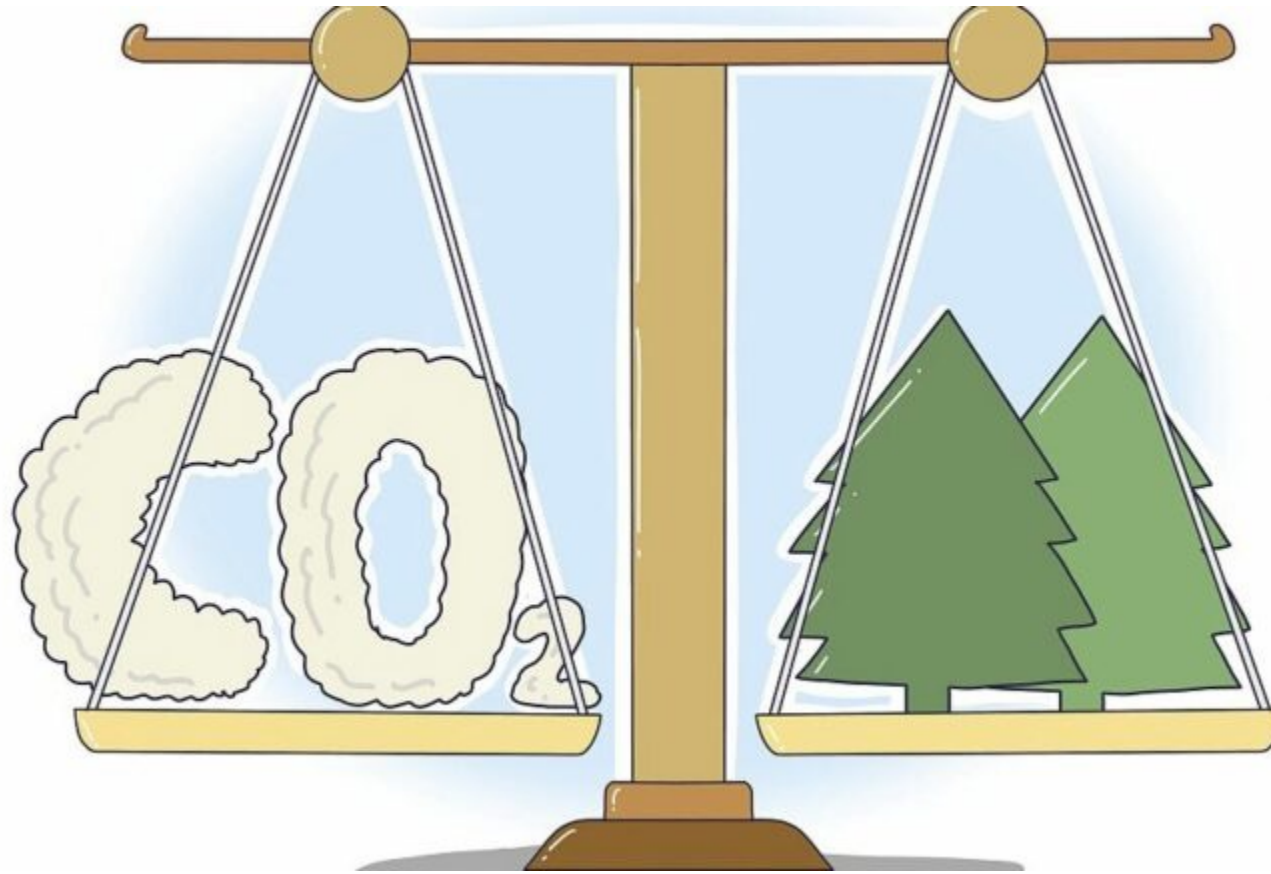
**Là où nous voulons aller
(vision)**

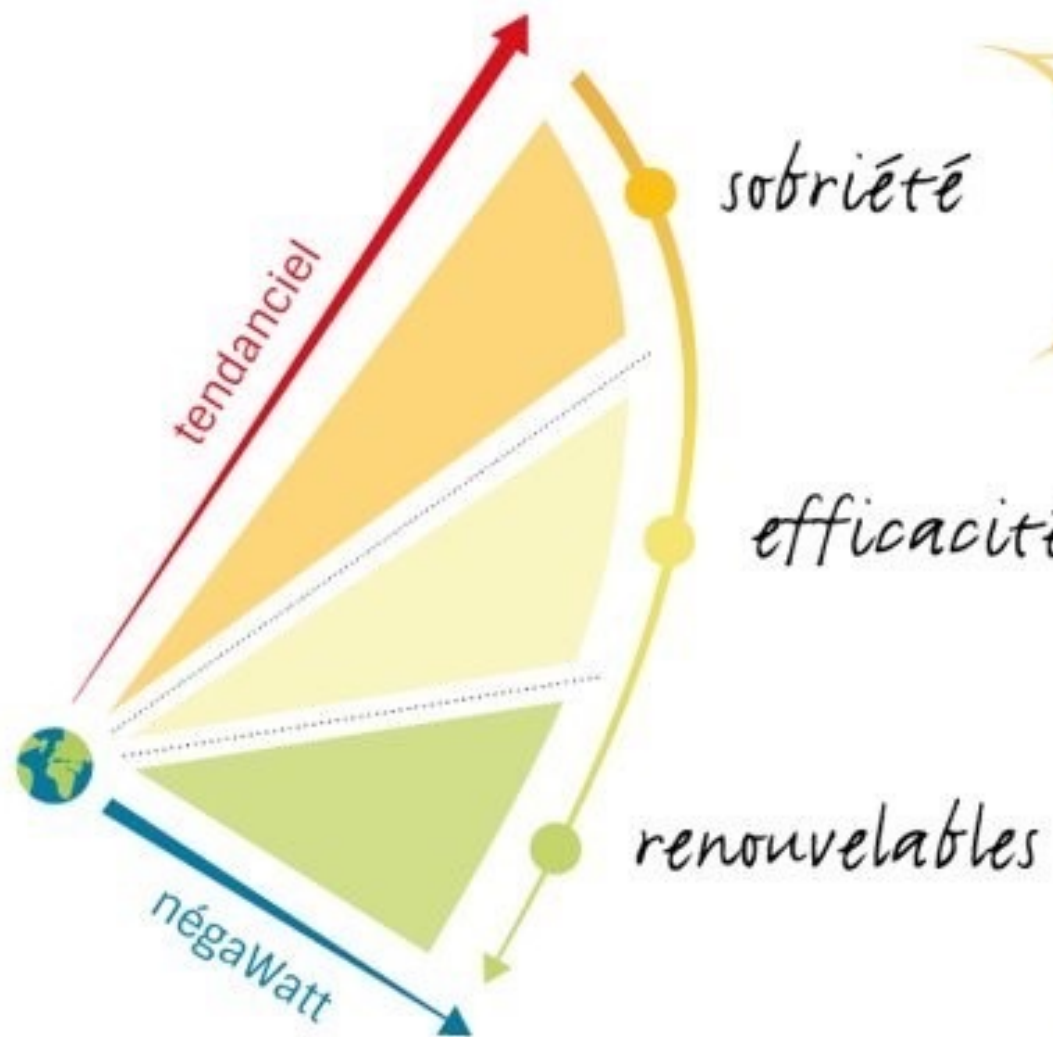
*Etape qui consiste à **se projeter à moyen-long terme***

**Les étapes opérationnelles
(plan d'actions)**

*Quelles contributions concrètes,
planifiée et budgétées de chacun*

LA NEUTRALITÉ CARBONE ?





Prioriser les besoins énergétiques essentiels dans les usages individuels et collectifs de l'énergie.

Éteindre les vitrines des magasins et les bureaux inoccupés la nuit, limiter l'étalement urbain, réduire les emballages, etc.

Réduire la quantité d'énergie nécessaire à la satisfaction d'un même besoin.

Isoler les bâtiments, améliorer les rendements des appareils électriques et des véhicules, etc.

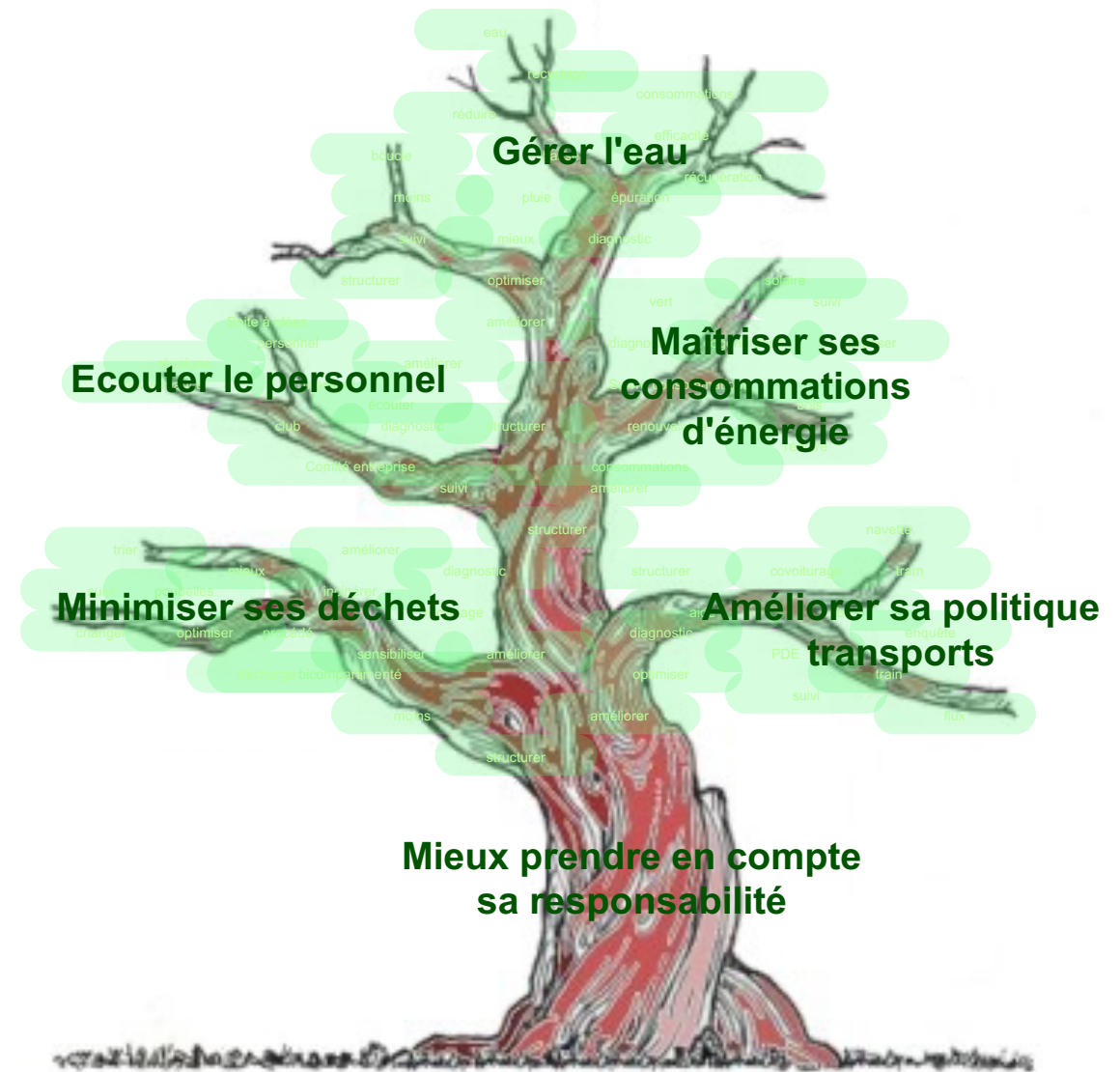
Privilégier les énergies renouvelables qui, grâce à un **développement ambitieux mais réaliste**, peuvent remplacer progressivement les énergies fossiles et nucléaire.

Consommation d'énergie

Production



ANALYSE DE L'ÉTAT DES LIEUX & ORIENTATIONS D'ACTION

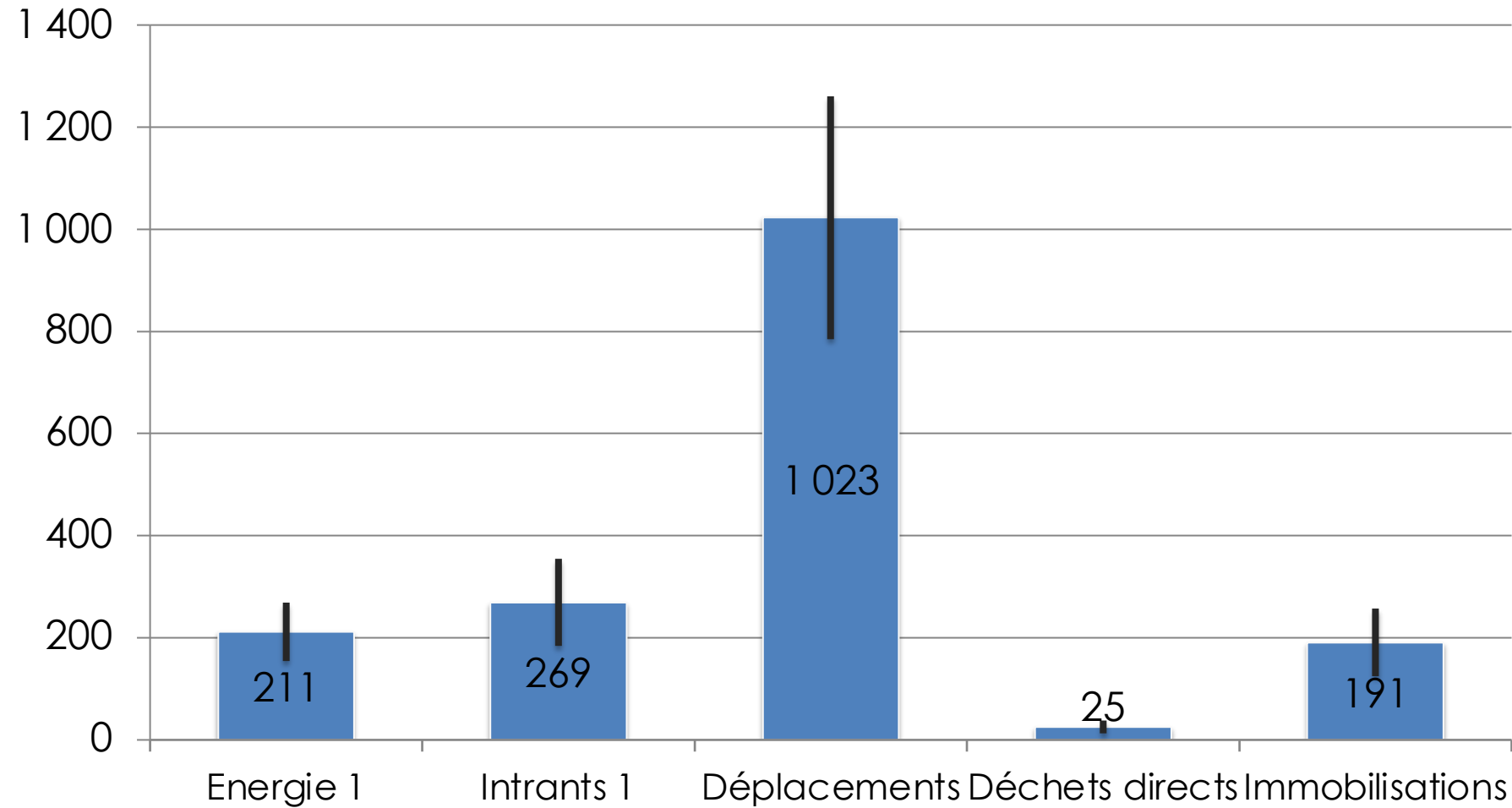


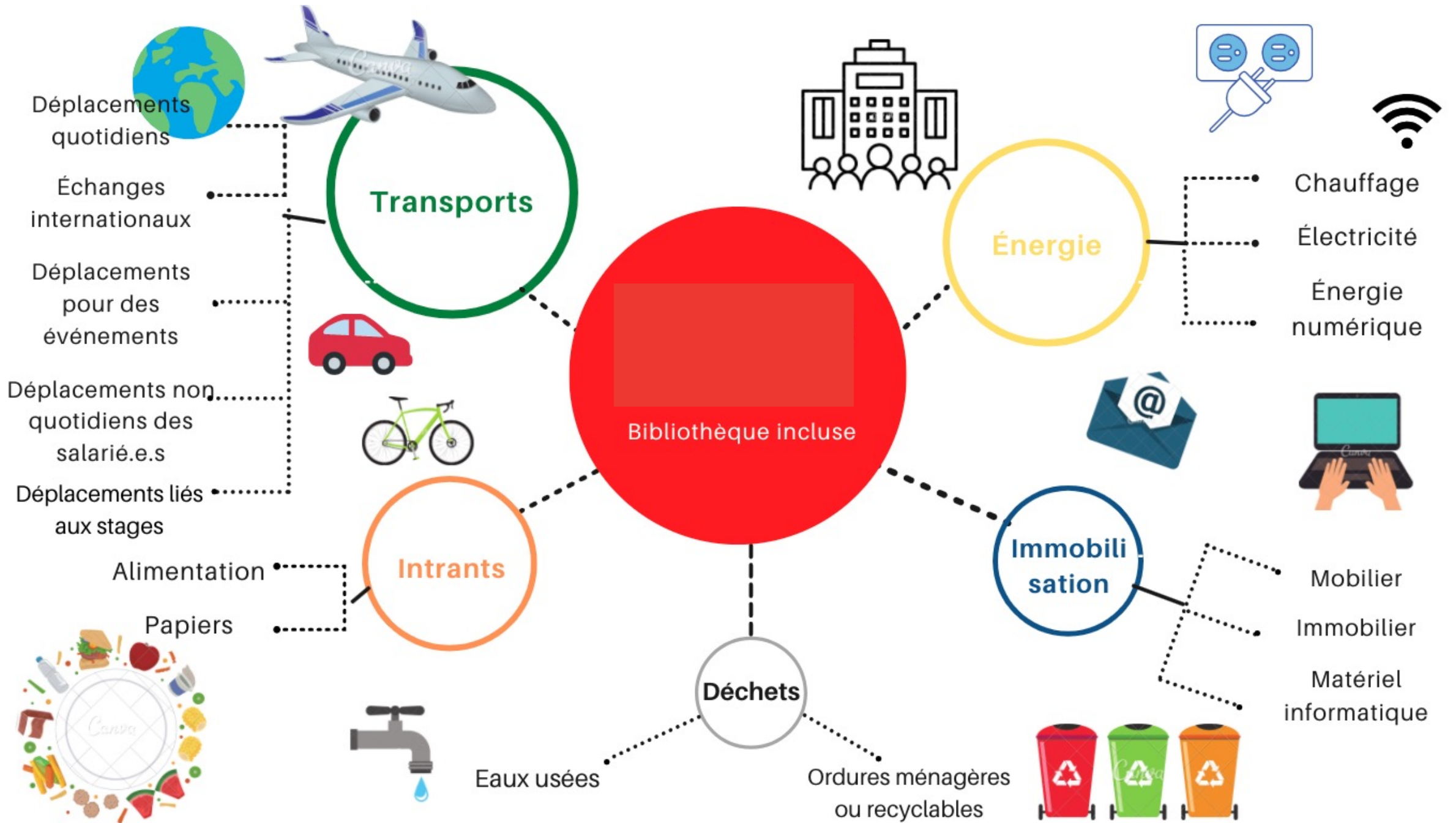
Perdu dans les détails (les feuilles), on ne sait pas par où commencer...

Se concentrer sur l'essentiel (le tronc et les branches)

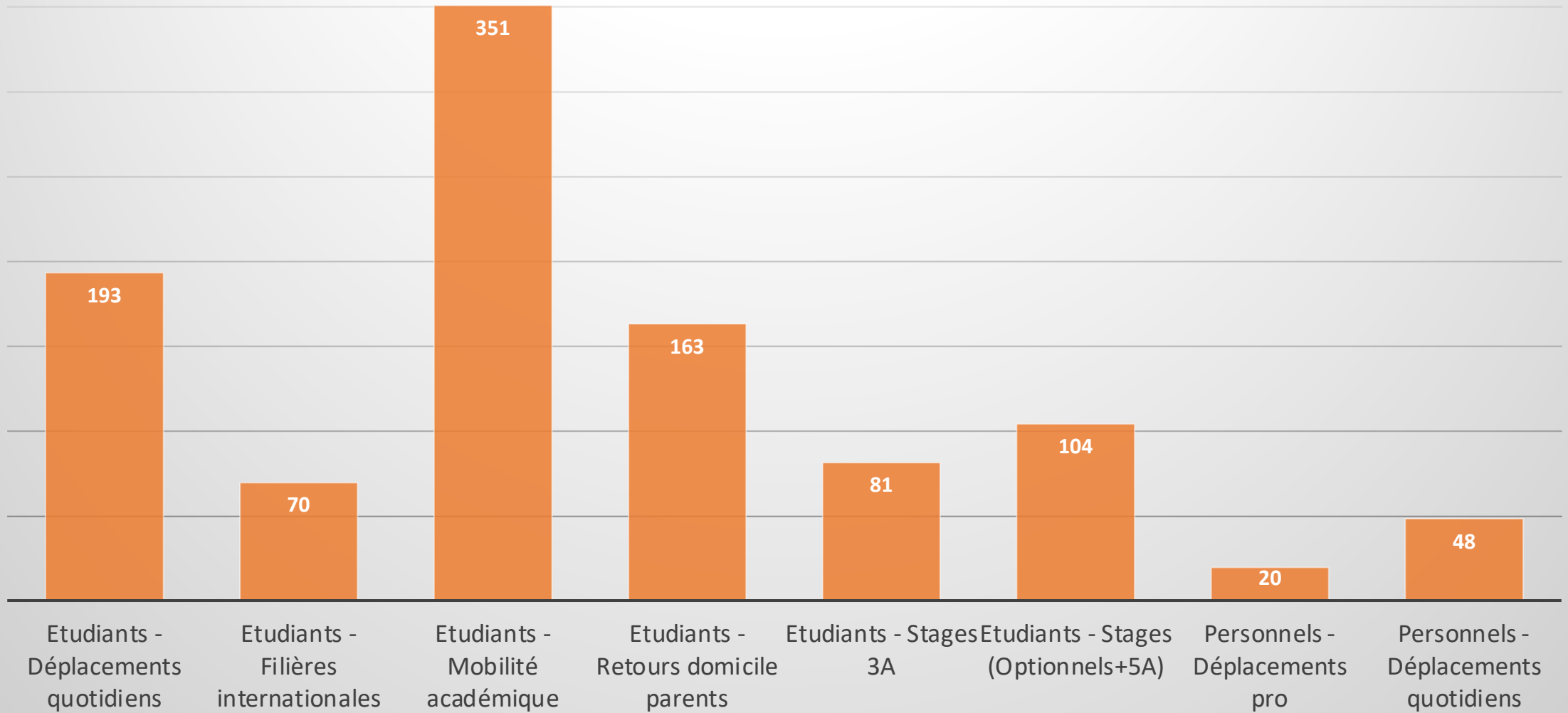
EXEMPLE D'UNE ÉCOLE

Emissions de GES et incertitudes en t CO₂e

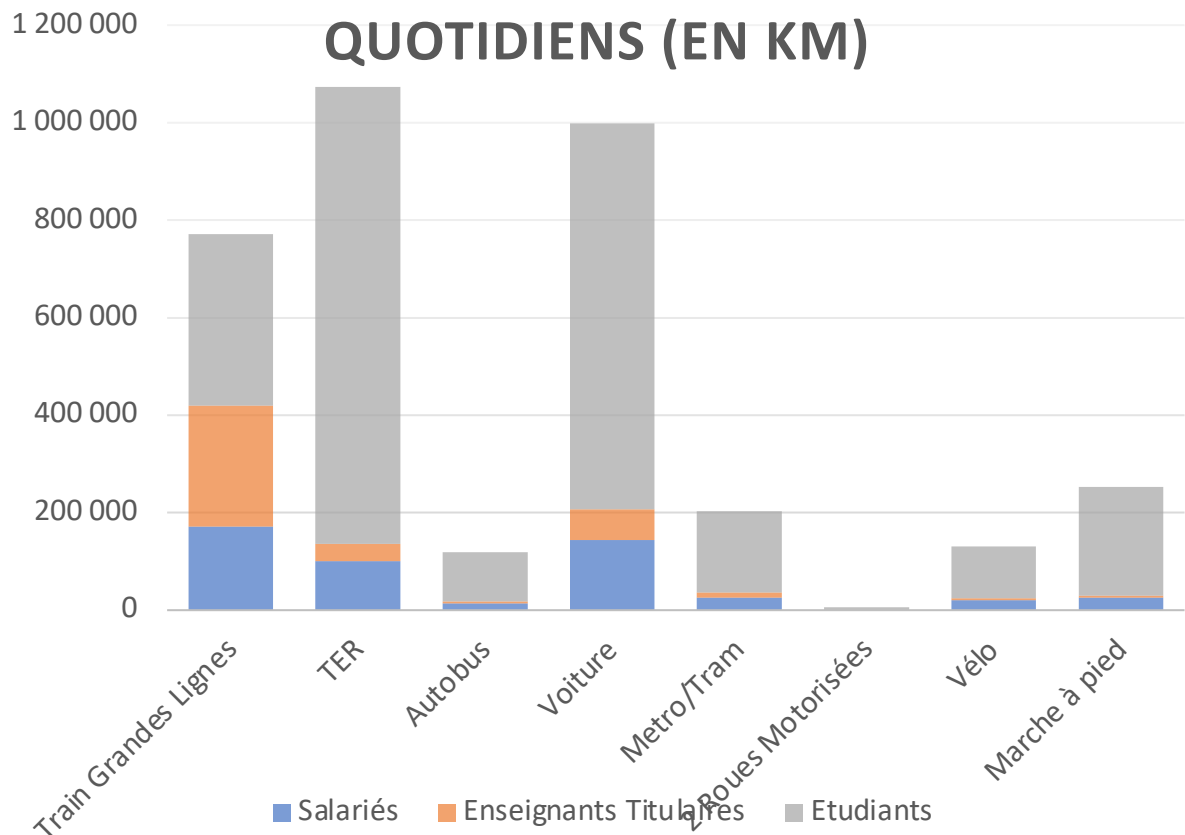




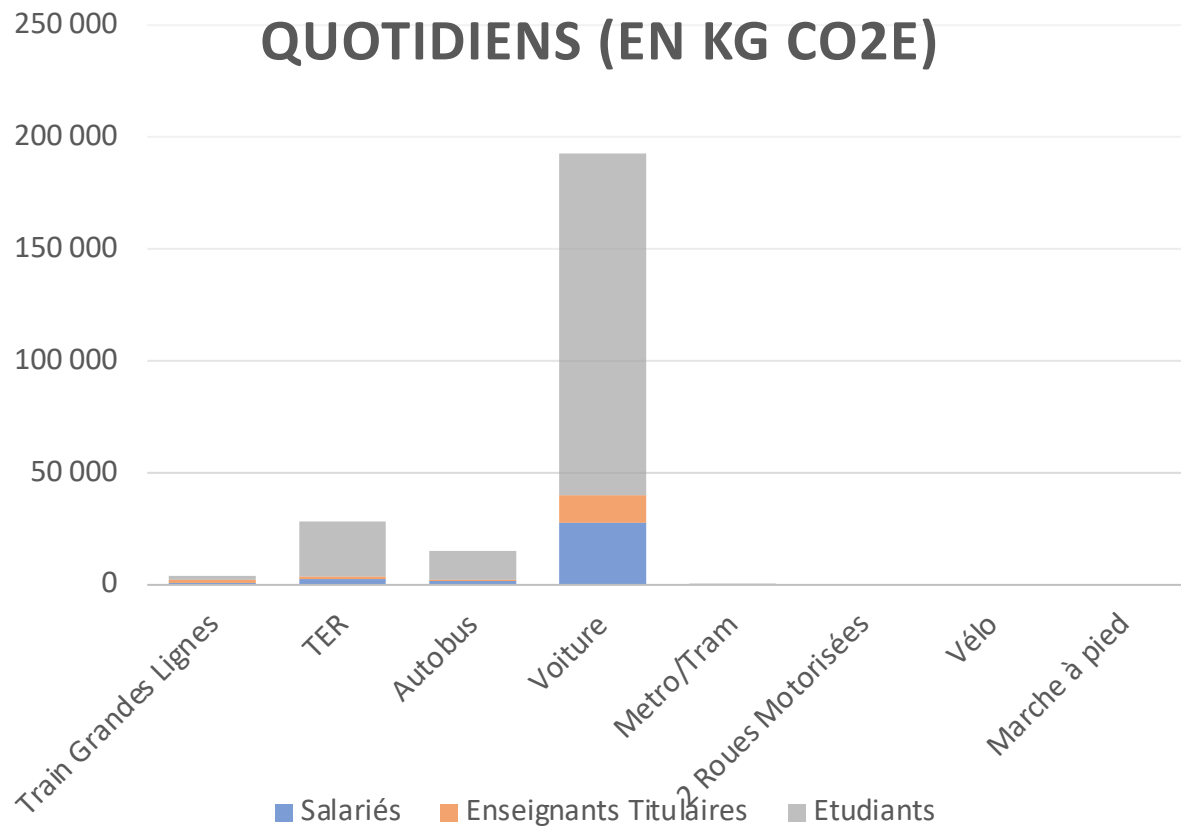
IMPACTS DÉPLACEMENTS



DISTANCES DÉPLACEMENTS QUOTIDIENS (EN KM)



IMPACT CARBONE DÉPLACEMENTS QUOTIDIENS (EN KG CO2E)



DÉFINITION D'OBJECTIFS ET D'UNE STRATÉGIE

- > Partez des **chiffres obtenus** et non de « l'idée que vous aviez en entrant »
- > Evitez d'arriver avec des solutions déjà prêtes et méfiez-vous des **idées reçues**.
- > Proposer des orientations & mesures à la hauteur des résultats
- > A problème inédit solutions inédites : **soyez créatifs !**

*« Tout le monde savait que
c'était impossible.
Un ignare ne le savait pas :
il l'a fait »*



ATTÉNUATION

recycler

matériaux moins carbonés

faciliter l'usage des transports en commun

installer des EnR

manger moins de protéines animales

moins utiliser la clim

économie circulaire



ADAPTATION

sécuriser les approvisionnements

végétaliser

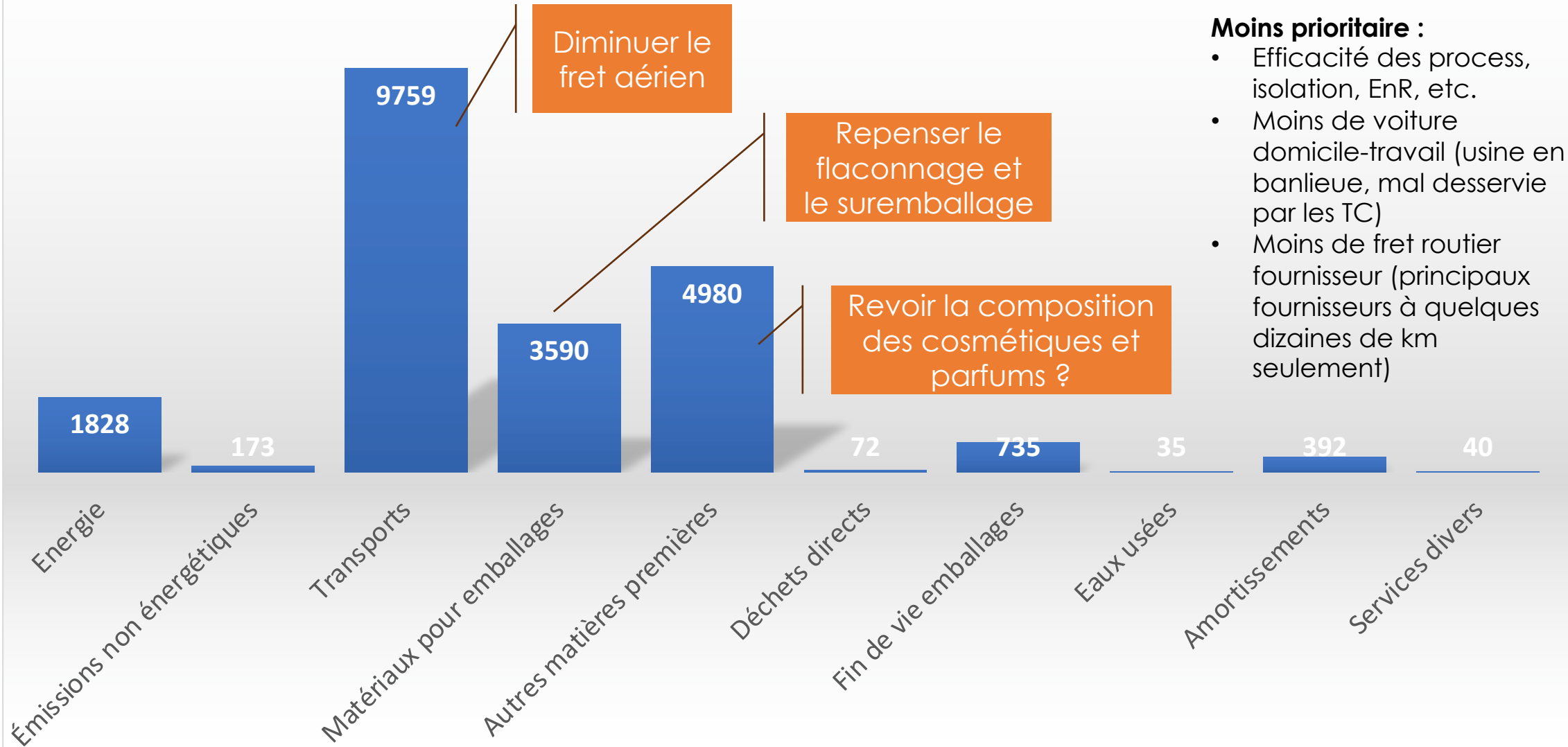
choisir des cultures résistantes aux sécheresses

préserver les ressources en eau

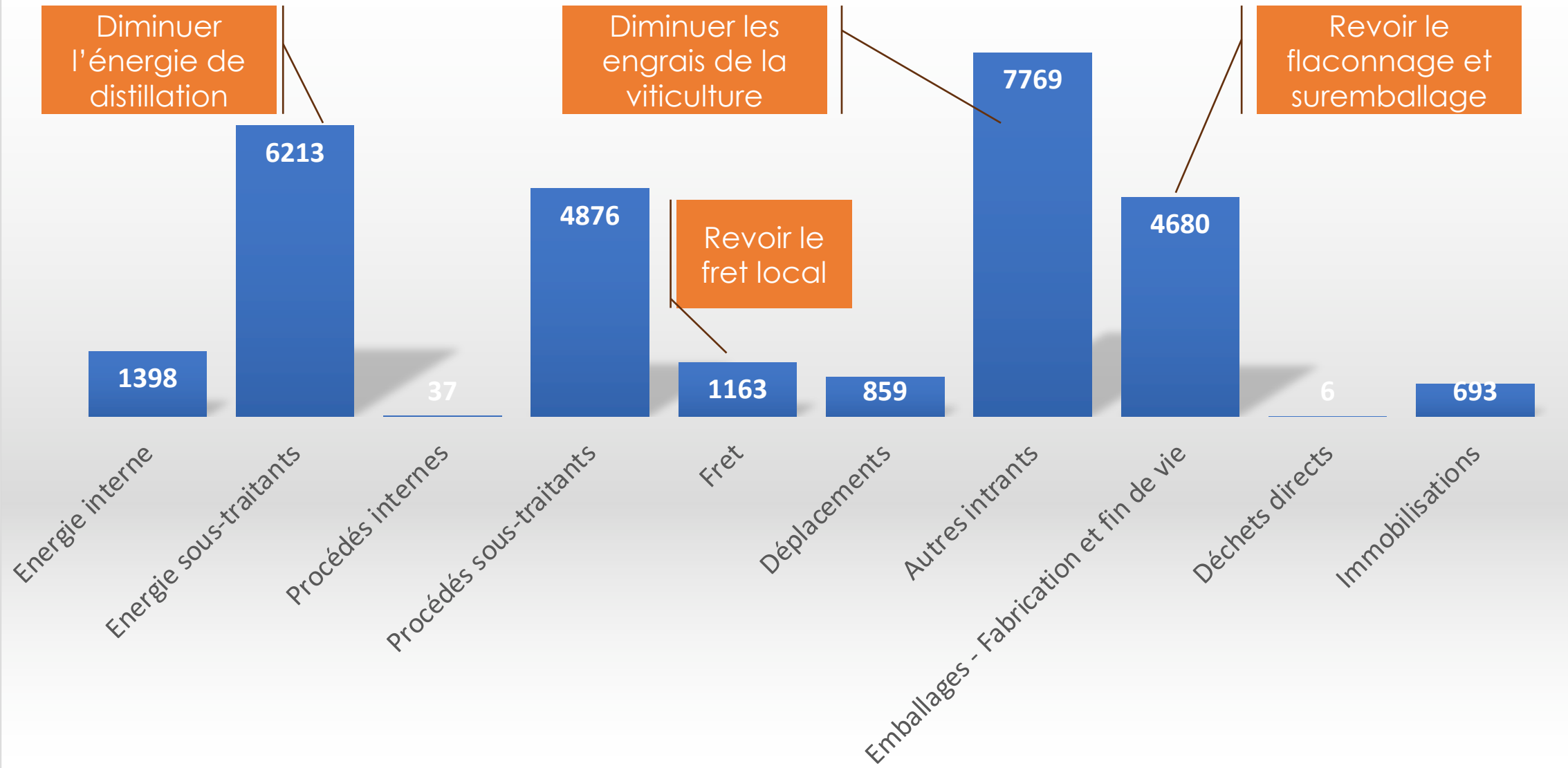
construire pour le climat futur

solutions fondées sur la nature

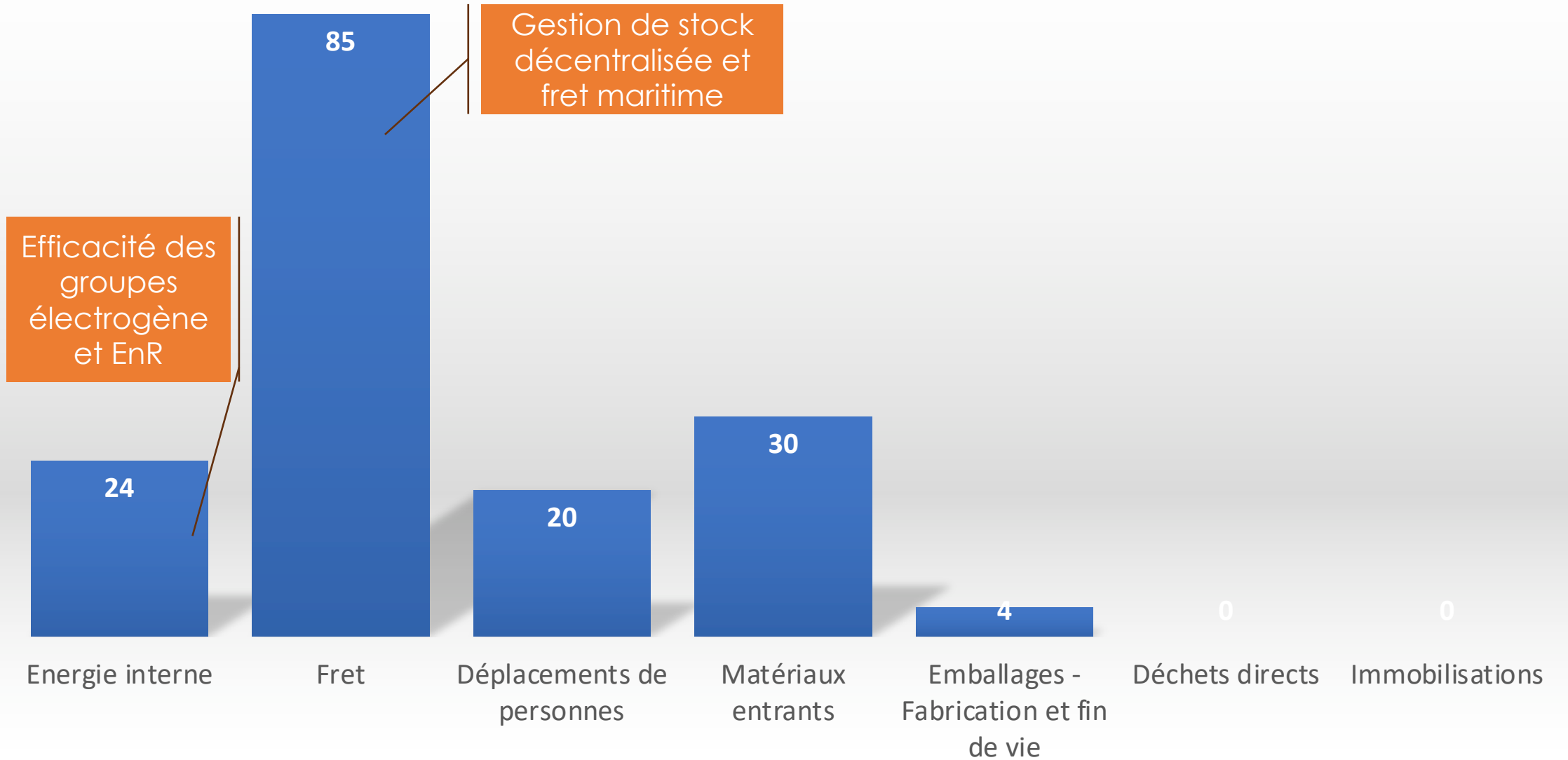
Société de fabrication de parfums et cosmétiques (en t CO₂e)



Société de fabrication de spiritueux (en t CO₂e)



Mission humanitaire d'une grande ONG (en t CO₂e)



Et la
compensation
carbone ?



ET LA COMPENSATION CARBONE ?

Votre activité génère des émissions de CO2



Vos émissions sont évaluées lors d'un Bilan Carbone



Un projet permet de réduire les émissions de CO2



Les réductions d'émission CO2 sont certifiées par un organisme accrédité



Les émissions sont dites **compensées**, vous contribuez à la neutralité carbone

Ce que ne fait pas la compensation

- > Diminue l'augmentation « ailleurs » et parfois « plus tard » des émissions de GES sur la base d'un scénario de référence forcément hypothétique

Pour l'entité qui compense :

- > Ne réduit pas le résultat de son Bilan GES
- > Ne réduit pas sa dépendance aux hydrocarbures
- > Ne prépare pas son organisation et ses collaborateurs aux changements qui vont s'imposer

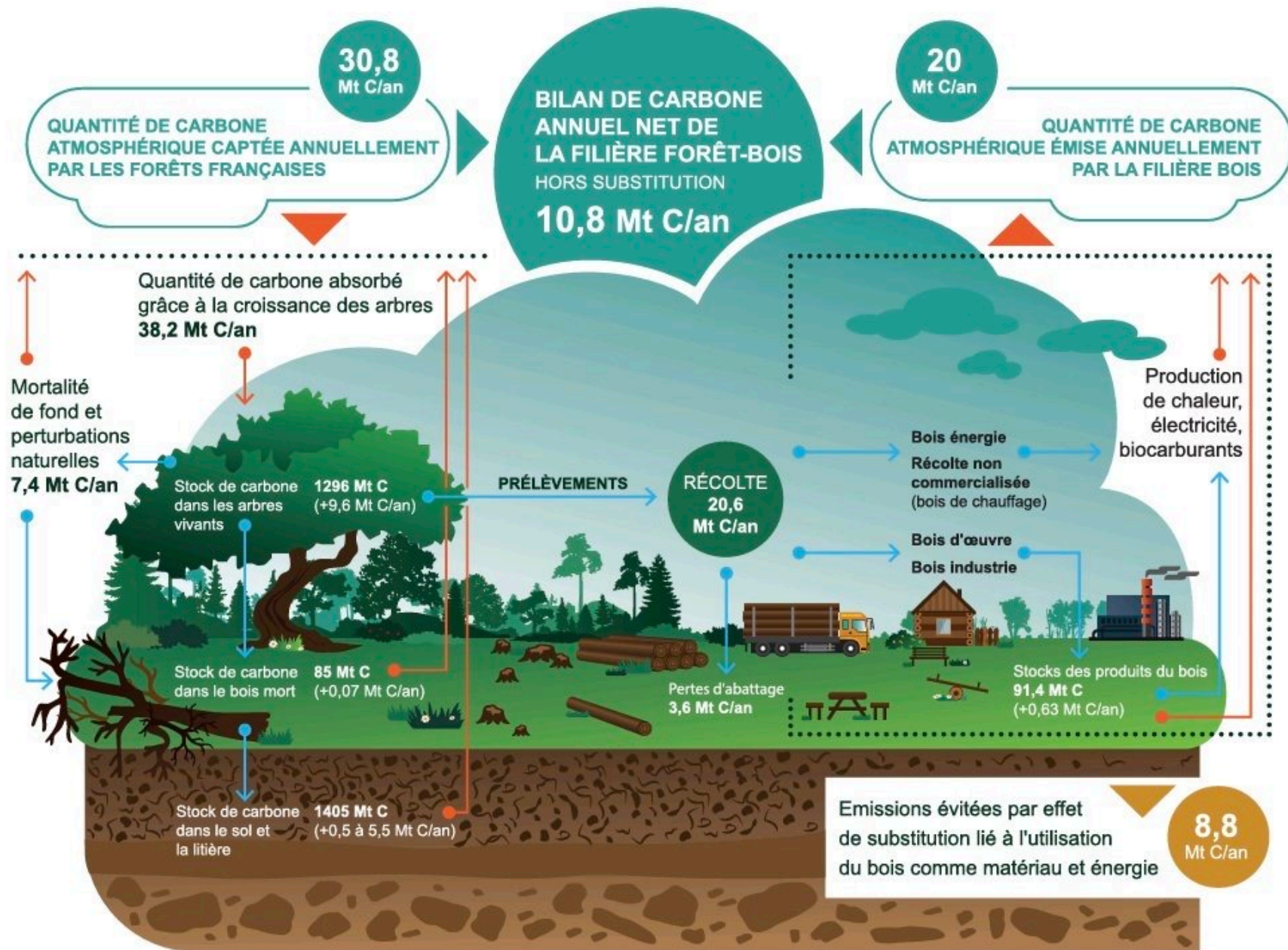


Figure 4. Bilan de carbone des écosystèmes forestiers (à gauche) et des produits du bois (à droite) pour le territoire métropolitain. Les flux et les stocks sont exprimés en Mt C/an. Une variation annuelle de stock de 1 t C / an correspond à



LA COMPENSATION CARBONE

Les réductions d'émissions de GES (quantifiées par rapport à un scénario de référence) doivent être :

- > **Additionnelles** : le projet n'aurait pas eu lieu sans l'apport économique lié aux crédits générés,
- > **Mesurables** : les réductions d'émission doivent pouvoir être mesurées,
- > **Permanentes** : les émissions évitées ne doivent pas être réémises,
- > **Vérifiables** : la réalité des réductions doit pouvoir être vérifiée.



Planification du plan d'actions et indicateurs



PRINCIPES GÉNÉRAUX POUR LE PLAN D'ACTION



des actions précises et
chiffrées



détermination d'un
calendrier et des
moyens nécessaires
(personnes et
finances)



certaines actions
peuvent nécessiter un
préalable de type
étude de faisabilité

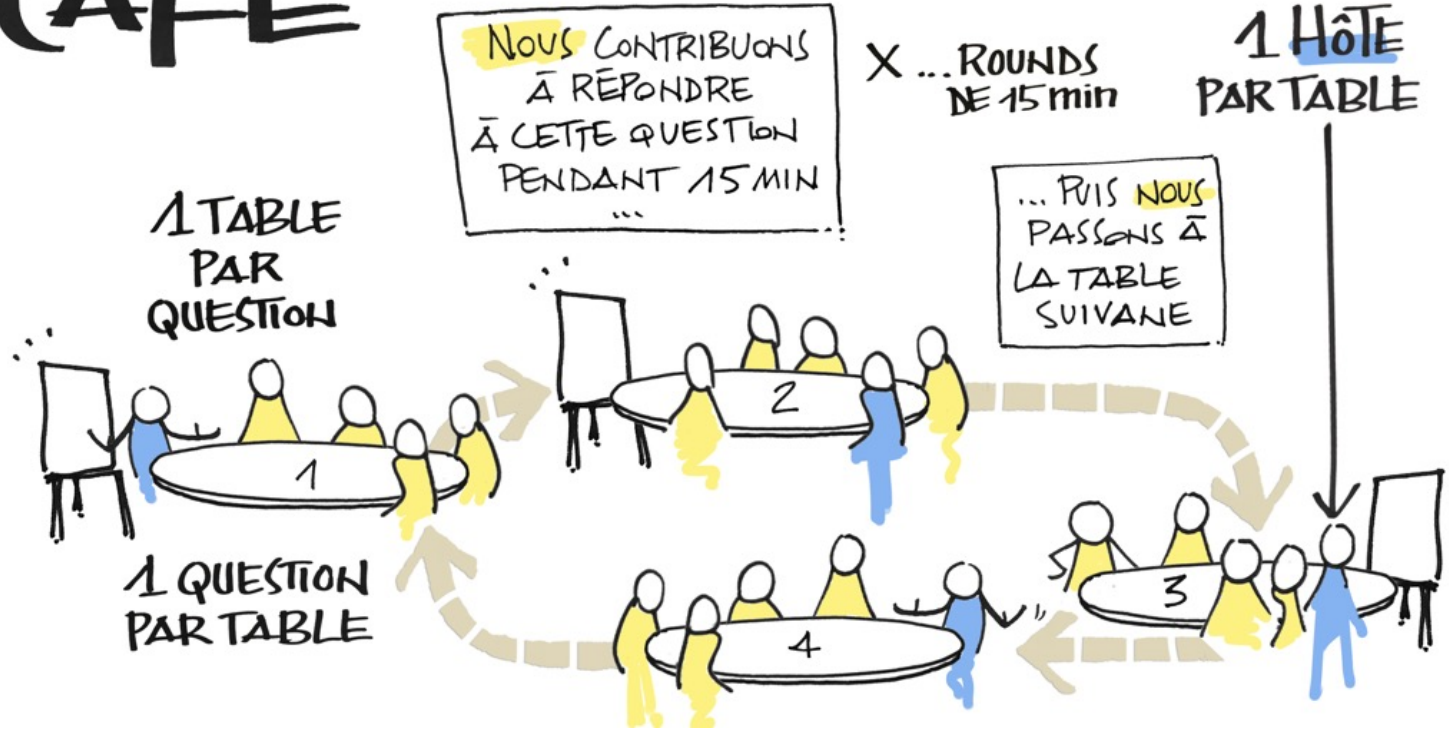


définition
d'indicateurs de suivi
notamment à l'aide
des ratios –
élaboration d'un
tableau de bord

CO-
CONSTRUIRE
LES
SOLUTIONS

World CAFÉ

LE WORLD CAFÉ FAIT APPEL
À L'INTELLIGENCE COLLECTIVE



CO- CONSTRUIRE LES SOLUTIONS



Connaître le risque
Informations le public

Caractériser l'Alia

Faisabilité Préventive
R.C.C.I

Doc. de Buisson

Info.

Préparer le terrain pour la Surveillance / Lutte

Bouclage dirigé

NORMALISATION ENTRETIEN

ART

PPRI

Lutte Filage

→ Edition ATLAS DFCI
→ Actualisation des plans

→ Intégrer FOF doc. urbanisme - Interférer Forêt / Habitat

Valuabilité
→ Faire ressortir les OLD

Sylviculture Privative

OLD

Organiser le Préventif-Curatif

→ Surveillance armée
→ Surveillance Non armée

Stratégie / Plan de lutte

→ Reco armée
→ " Non armée



IMPACT COMPARÉ DES CONTENANTS POUR BOISSONS

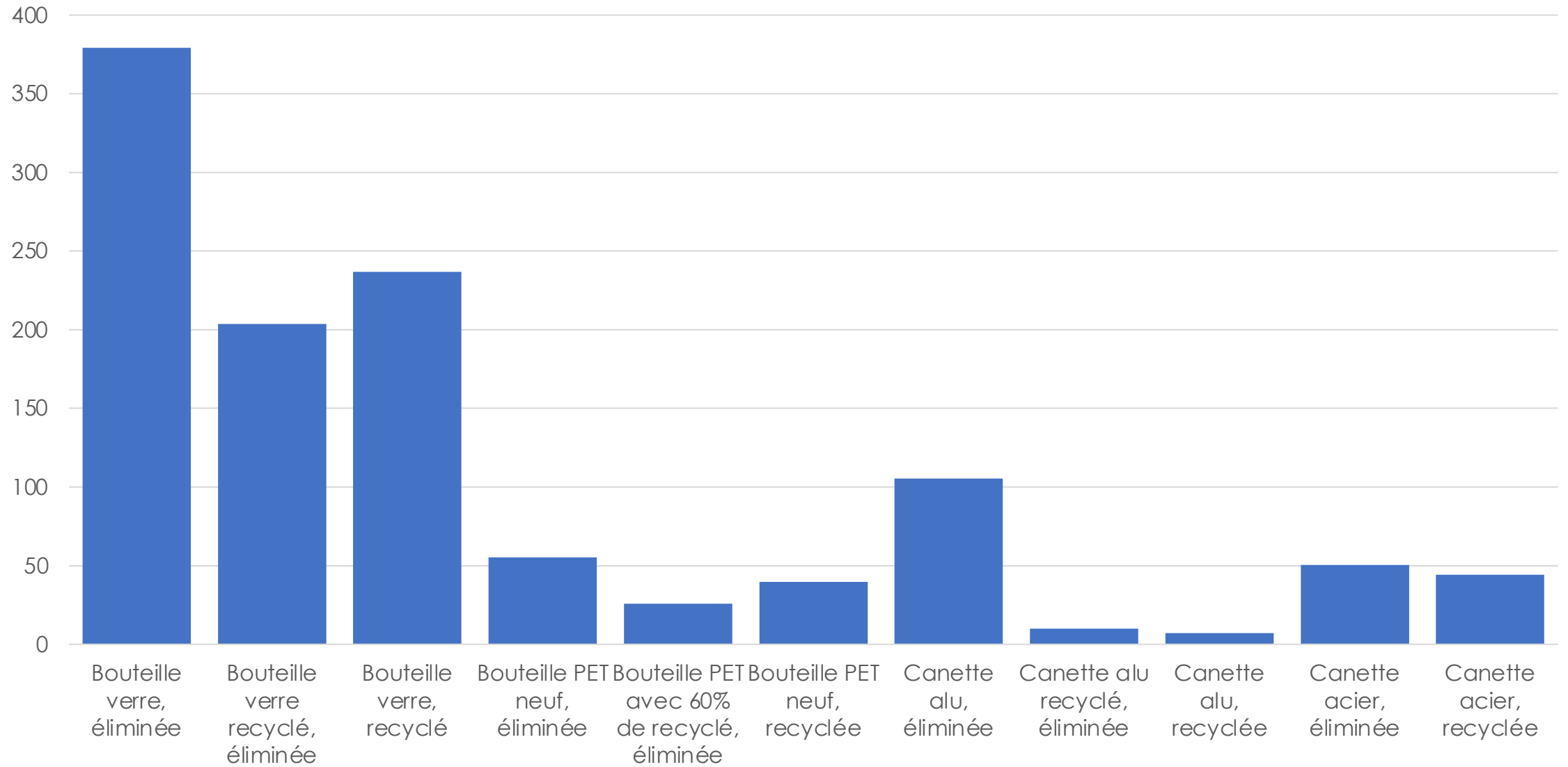
BRASSERIE DE TAHITI

Les principaux éléments de périmètre

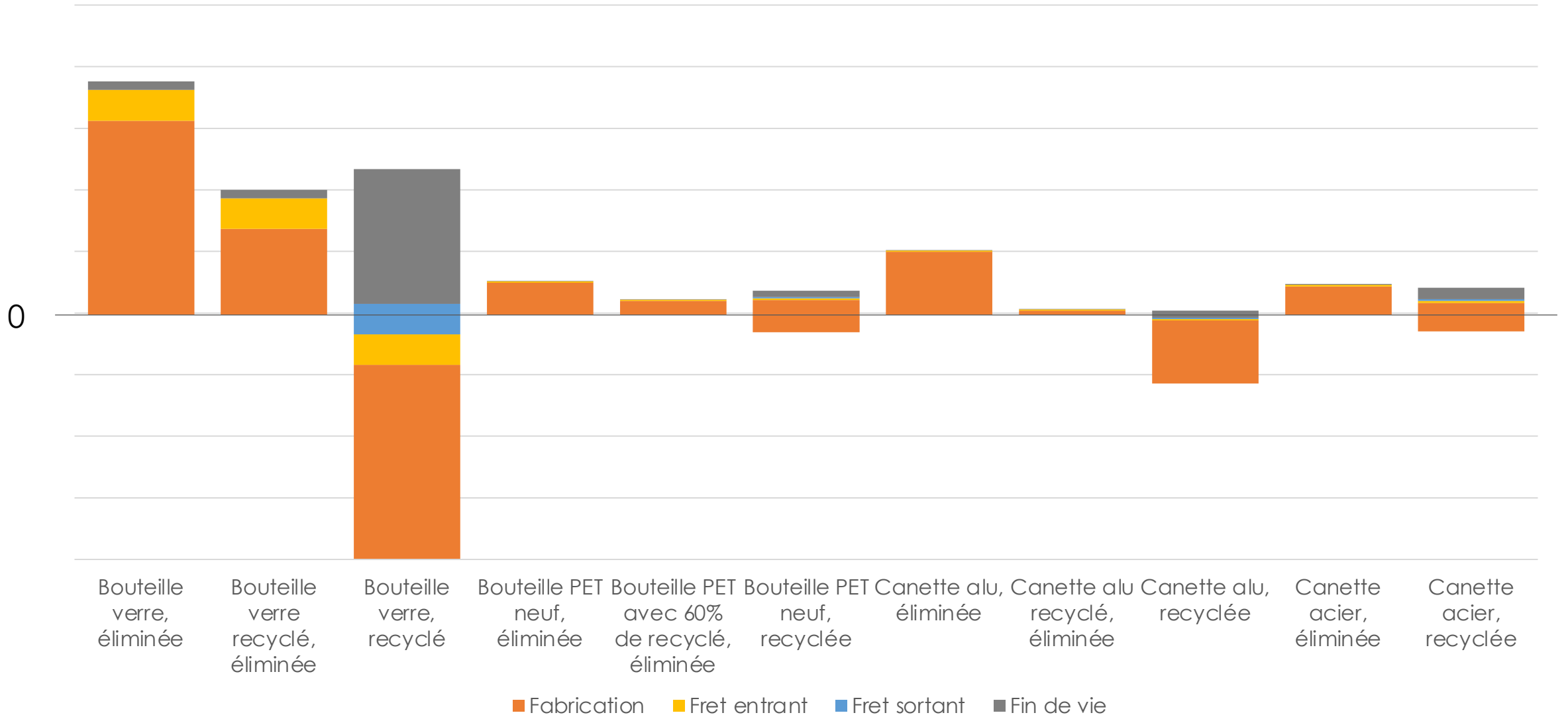
Éléments de réponse collective

- > Impact des matériaux utilisés (extraction, etc.) :
 - > Les différents types de contenants : verre, plastique, canette aluminium
 - > Les matériaux utilisés : neuf, recyclé (tout ou partie)
- > Fret amont : transport de matériaux ou des produits
 - > Mode(s) de transport (dans le pays de production, jusqu'en Polynésie, en Polynésie)
 - > Provenance (distance(s))
- > Mise en forme en Polynésie ou ailleurs
- > Transport sur le territoire (entre la production du contenant, son achat, son usage)
- > Fret associé aval
 - > Destination, mode de transport, etc.
- > Fin de vie :
 - > éliminé ? recyclé ? selon quelles conditions (taux de récupération, nombre de cycles, etc.) ?
 - > usage unique ou réutilisation (consigne) ? Le cas échéant, énergie associée au process (nettoyage)

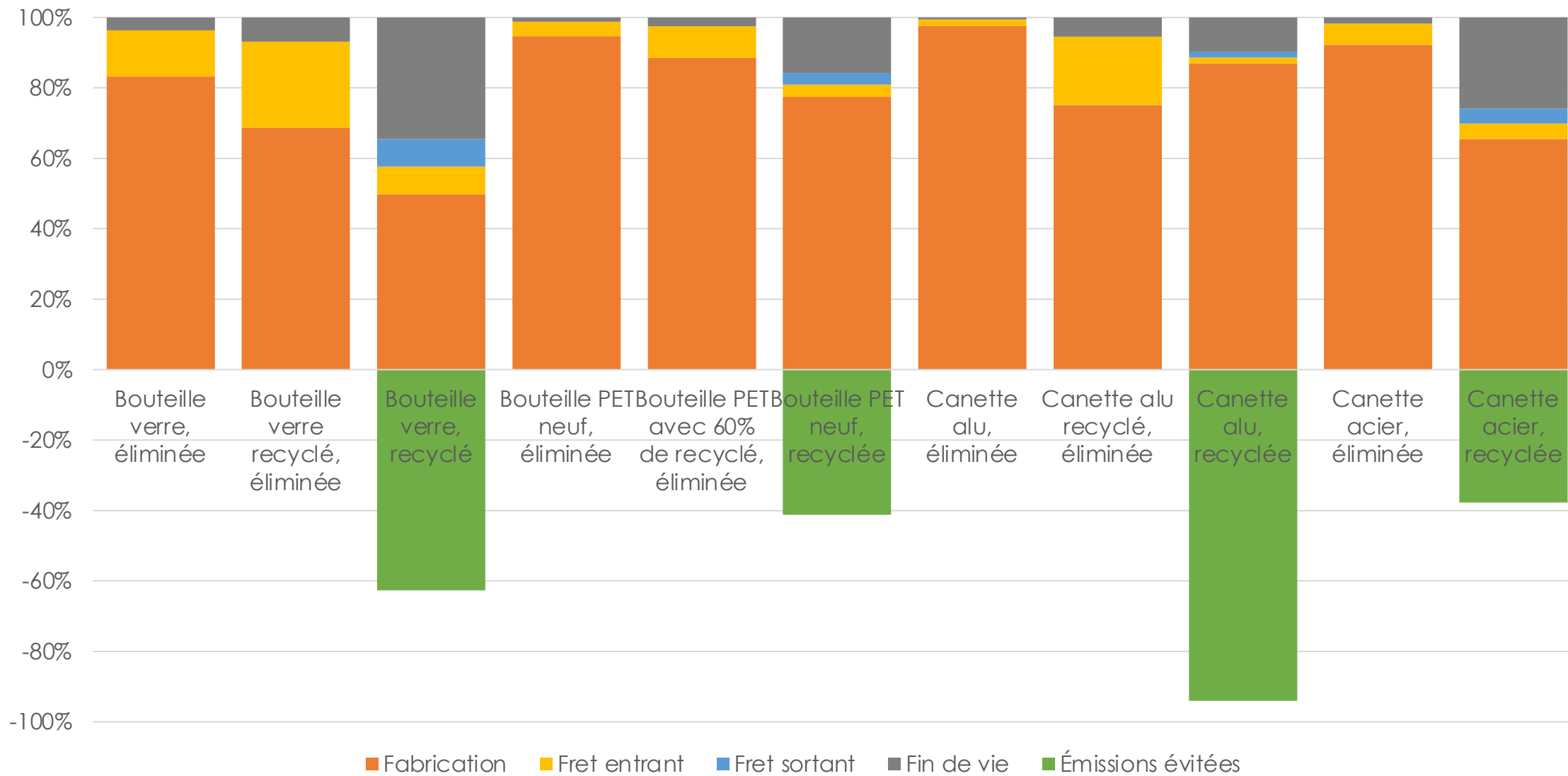
Impact de différents contenants et filières en g CO2e par bouteille



Impact de différents contenants et filières en g CO2e par bouteille



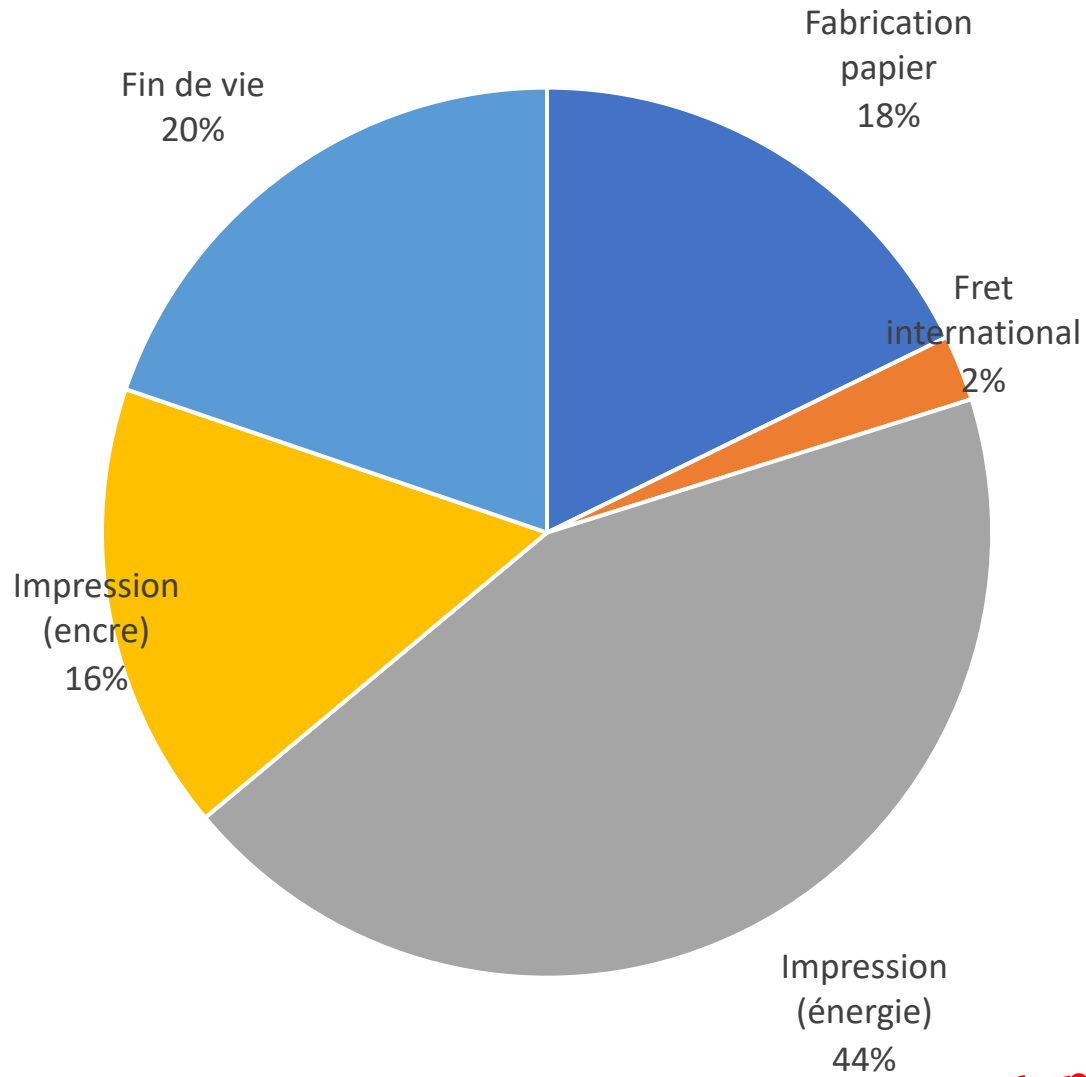
Impact de différents contenants et filières en % par bouteille



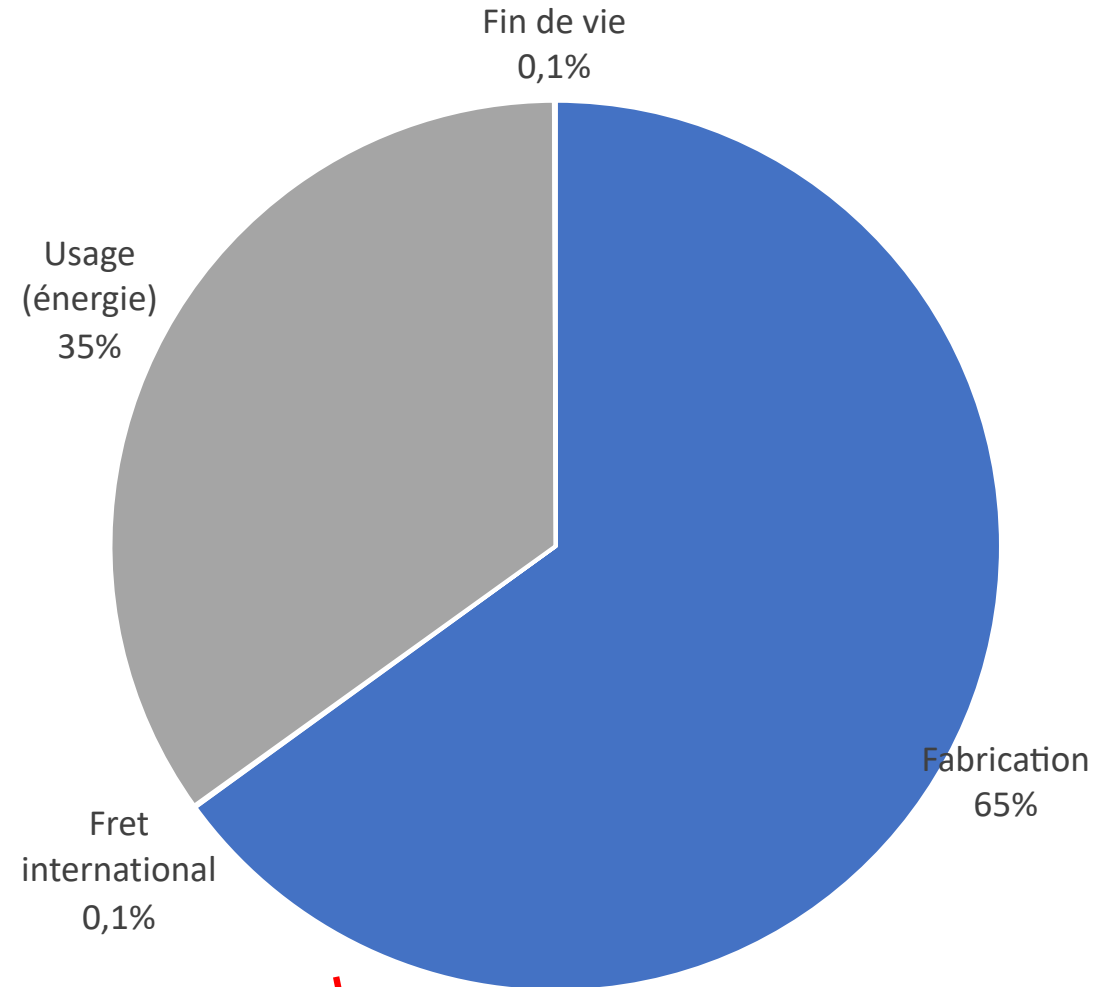
A top-down view of a dark wooden desk. On the left is a spiral-bound notebook with a blank white page. In the center is a black pencil with a white eraser. On the right is a white tablet with a black screen. The text 'PAPIER VS NUMÉRIQUE' is overlaid in white, bold, sans-serif font across the center of the image.

PAPIER VS NUMÉRIQUE

1 ramette de papier : 13 kg CO₂e



1 tablette sur un an : 32 kg CO₂e

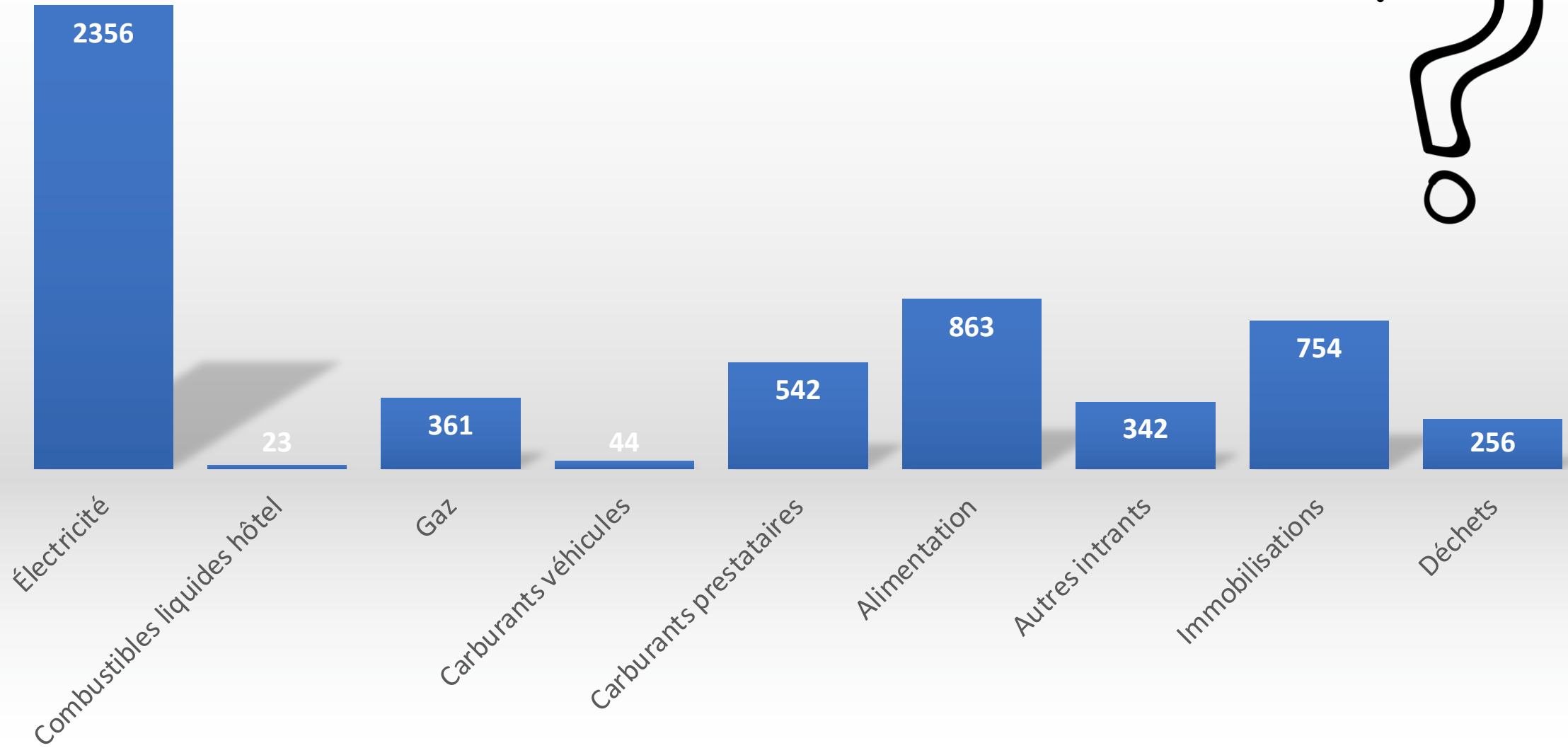


Attention aux effets rebond

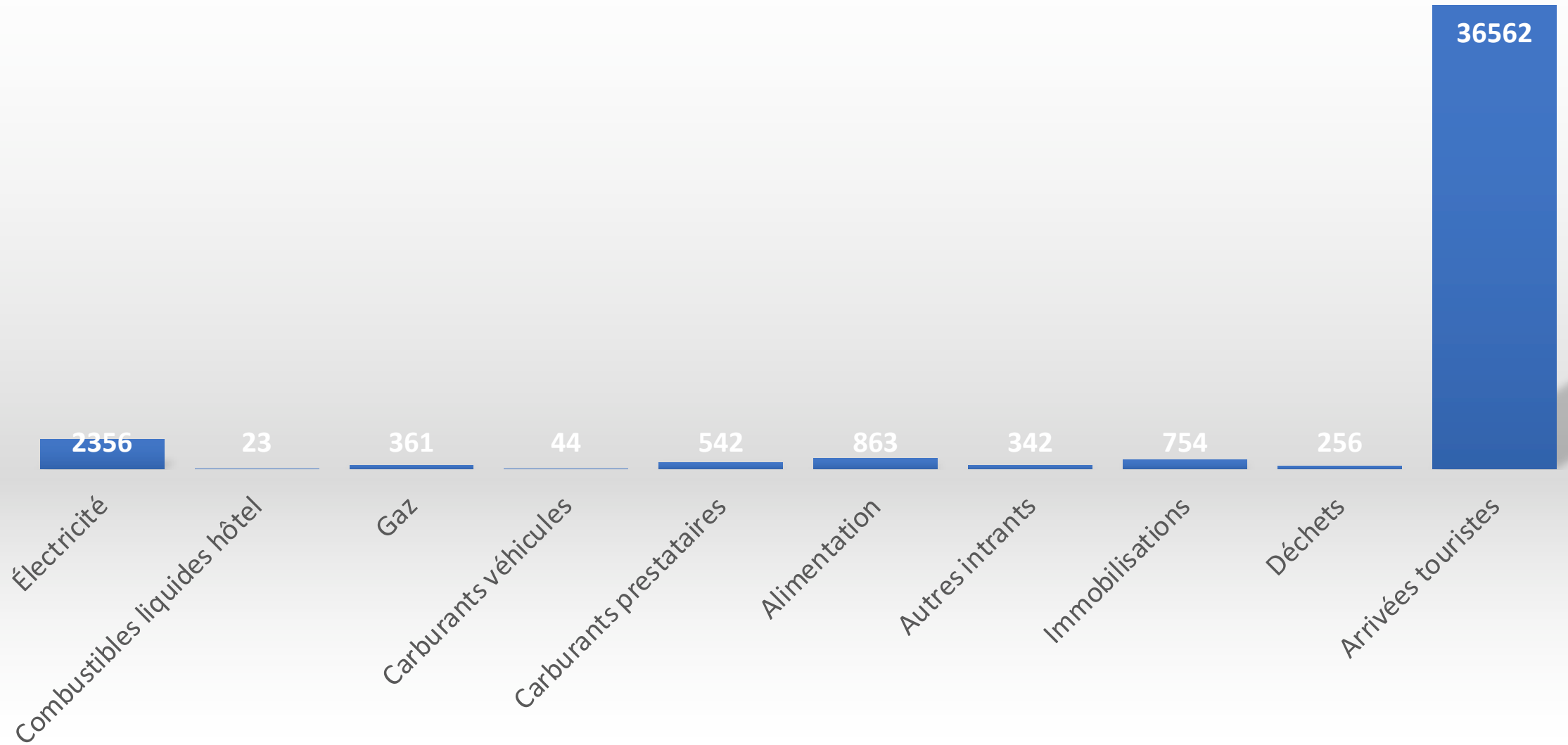
EXERCICE : RÉDUCTION DE L'IMPACT CARBONE D'UN HÔTEL



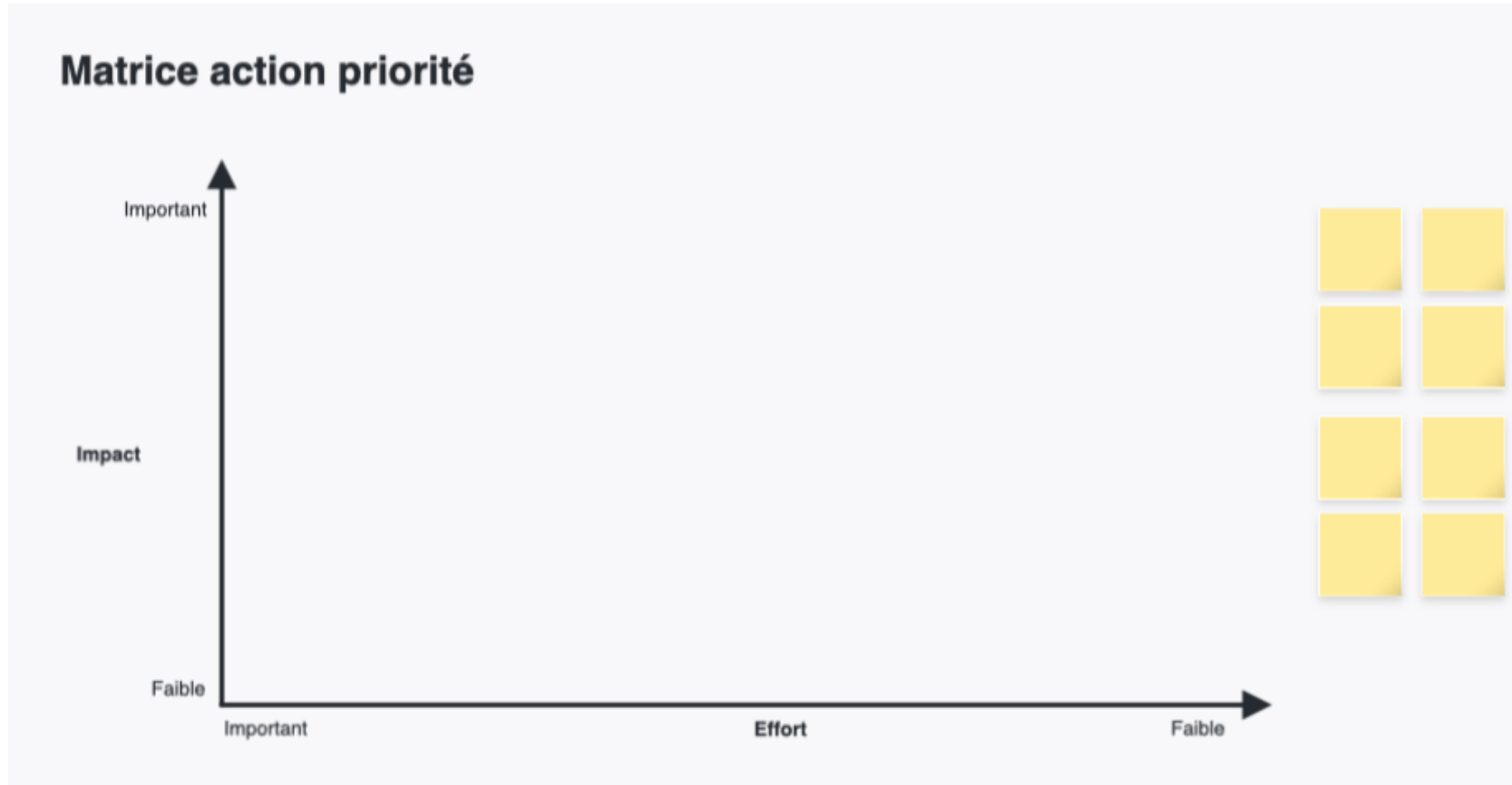
Hôtel Polynésien - en t CO₂e



Hôtel Polynésien (en t CO₂e)



BENCHMARKING & PRIORISATION



FORMALISATION DU PLAN D'ACTION

plan-climat-pf.org

Linea21, Votre espace d'administration

2.1 - Encourager la sobriété et l'efficacité des modes de transports adaptés aux différents contextes (archipélagique et global Pacifique Sud) Complétion : 70 %

Nom du projet	Soutiens	Priorité	Réalisation (en %)	Date de création
7. Mettre en application les schémas directeurs des transports	0	moyenne	80 %	11-03-2017
8. Inciter à la réalisation de plans de mobilité	0	moyenne	80 %	11-03-2017

2.2 - Développer le recours à des énergies locales renouvelables et décarbonées pour les transports et adaptées aux différents contextes (archipélagique et global Pacifique sud) Complétion : 23 %

Nom du projet	Soutiens	Priorité	Réalisation (en %)	Date de création
9. Inciter à la production d'agrocarburants locaux	0	moyenne	30 %	11-03-2017
10. Favoriser le développement de véhicules à faible impact ...	0	moyenne	30 %	11-03-2017
11. Encourager les modes de transport mixtes (voile/moteur) pour ...	0	moyenne	10 %	11-03-2017

Axe 3 – Adaptation et sobriété du cadre bâti et de l'aménagement / urbanisation du territoire face aux chocs climatiques et énergétiques 41 %

3.1 - Définir une gouvernance adaptée aux contextes archipélagiques visant à mieux respecter les politiques d'aménagement et urbanisation durables à l'échelle des bassins de vie Complétion : 40 %

Nom du projet	Soutiens	Priorité	Réalisation (en %)	Date de création
12. Élaborer et mettre en œuvre un Schéma d'Aménagement Général ...	0	moyenne	80 %	11-10-2019

8. Inciter à la réalisation de plans de mobilité

» Orientation : 2.1 - Encourager la sobriété et l'efficacité des modes de transports adaptés aux différents contextes (archipélagique et global Pacifique Sud) / Axe : Axe 2 - Mobilité durable et Robustesse des systèmes de transports

Finalités

- La lutte contre le changement climatique
- La préservation de la biodiversité, des milieux et des ressources
- La cohésion sociale et la solidarité entre les territoires et les générations
- L'épanouissement des êtres humains
- Une dynamique de développement suivant des modes de production et de consommation responsables

Objectif(s)

Optimiser les déplacements liés à l'activité d'une organisation, à améliorer l'accessibilité et à réduire la place de la voiture individuelle

Description

Contexte

Quelques initiatives isolées existantes en PF. Peuvent être cités :

- Transfert de compétence : gestion de la charte éco-mobilité (de l'ADEME vers la DTT)
Entreprises et structures adhérentes au 1^{er} janvier 2019 : Air Tahiti Nui, Cegelec, le laboratoire de cosmétologie du pacifique sud, Tahiti Automobile, Green ID, UPF, H-C et Mairie de Punaauia : installation de GPS dans les véhicules pour optimiser les déplacements et sensibiliser les conducteurs, politique d'achat de nouveaux véhicules basée sur des critères écologiques, valorisation des actions des entreprises par la création d'un logo « entreprise écomobile ».
- Organisation d'ateliers dédiés notamment à la mobilité dans certains établissements scolaires (Arue, Pirae, UPF,...) et participation régulière au séminaire E3D organisé par la DGEE.

Etapes

1. **Campagnes de mobilisation auprès des administrations / entreprises / établissements scolaires.**
 - Communication / sondage auprès des salariés (mesurer l'intérêt, convaincre des décideurs) et des scolaires (éducation civique) notamment par la mise en place en Polynésie française d'actions de sensibilisation dans le cadre de la semaine Européenne de la mobilité (mi-septembre) ;
 - Enquêtes et interventions auprès des décideurs (susciter les vocations) ;
 - Sollicitation / articulation dans le cadre du « Plan d'administrations exemplaires ».

avancement : en grande partie (création d'une charte de l'écomobilité en 2017, séminaire écomobilité en septembre 2017, pas de communication/sondage spécifique auprès des salariés mais une communication globale au grand public par le biais de la semaine de la mobilité. En 2020, du fait des contraintes sanitaires, c'est un jeu concours vidéo multi canal qui a permis de sensibiliser notamment les plus jeunes. 64 000 vues générées par les 21 vidéos sélectionnées)
2. **Soutien technique aux structures porteuses volontaires**
 - Création d'un club de partage des bonnes pratiques pour les adhérents à la charte écomobilité ;
 - Accompagnement technique ou financier pour les démarches de type plan de déplacements entreprise (PDE), administration (PDA) ou inter-entreprises (PDIE).

avancement : en grande partie (formation sur les plans de mobilité en septembre 2017 pour les administrations, entreprises et bureaux d'étude, soutien technique avec un poste écomobilité au sein de la DTT en 2018-2019)
3. **Mise en œuvre des plans de mobilité par les structures accompagnées**

avancement : partiellement (engagement de quelques structures privées et de la DTT dans des plans de mobilité)

4. Suivi et évaluations de la démarche portées par les structures accompagnées.

avancement : partiellement (appui et suivi partiel par la DTT)

Cibles

Grandes entreprises en 1^{er} lieu puis scolaires et administrations

Contenu

Points de vigilance et éléments de levier

Pour la cible « Entreprises » : localisation des entreprises éparpillées dans les communes qui complexifie la démarche de mobilisation.

Pour toutes les cibles : priorisation des réalisations prévues à l'action 8 (desserte en TC etc.) pour les structures porteuses accompagnées (> volet négociation)

Opportunité de corréler l'action de mobilisation (étape 1) avec les initiatives existantes (ex : partenariat Pays / Centre du service national en Polynésie française sur la sécurité routière)

État de publication : Public / Priorité : moyenne / Échelle : Polynésie française

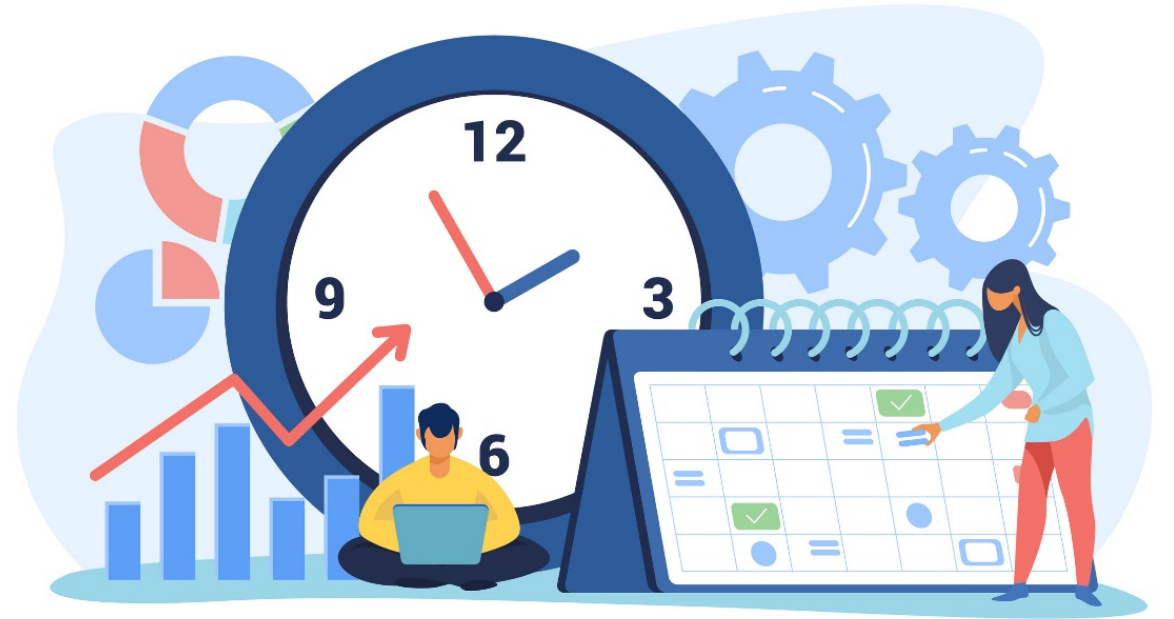
Programmation

Début du projet	Fin estimée	Fin effective	Réalisation (en %)
01-09-2017	31-12-2020	n.c.	50%

PILOTAGE / ANIMATION	BUDGET ET MOYENS
<p>Élu(s) référent(s) : Ministère de l'Équipement et des transports terrestres (MET)</p> <p>Coordinateur(s) : DTT</p> <p>Partenaires : ADEME, Association des usagers de la route, Autorités organisatrices de la mobilité, Communes, Syndicat Mixte en charge du Contrat de Ville de l'agglomération de Papeete</p> <p>Équipe projet :</p> <p>DTT ADEME (toutes cibles), ADEME en binôme avec CCISM pour cible « Entreprises » : Administrations, entreprises, écoles</p>	<p>Budget - complément :</p> <p>Moyens humains et techniques à mobiliser</p> <p>Mise en place d'un d'une chargé(e) de mission pour l'accompagnement des structures volontaires (en privilégiant redéploiement / mise en synergie des postes déjà existants).</p> <p>Moyens financiers à prévoir</p> <p>A définir à l'intérieur de chaque plan de mobilité défini.</p>

Indicateurs

Suivi de la stratégie bas carbone



SUIVI DE LA STRATÉGIE BAS CARBONE

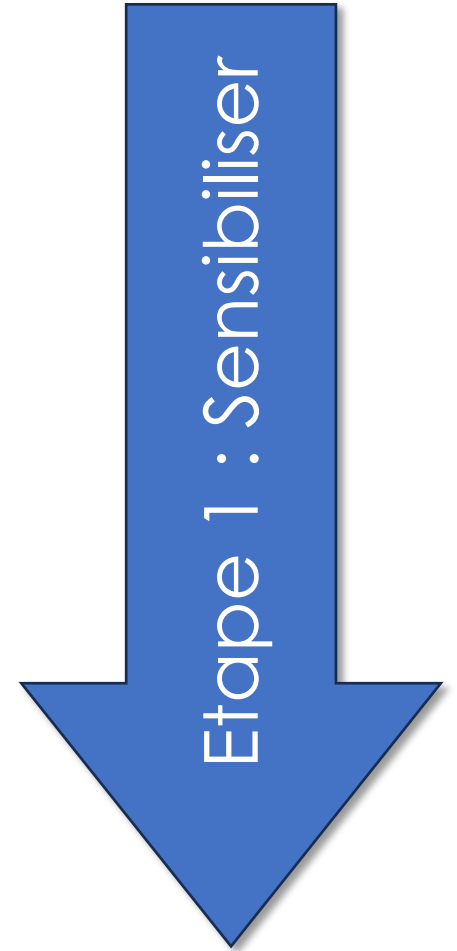
- > Bonne gouvernance
- > Tableau de suivi
- > Indicateurs d'avancement
- > Indicateurs de résultat
- > Partage du suivi



RÉCAP : LES PRINCIPALES ÉTAPES

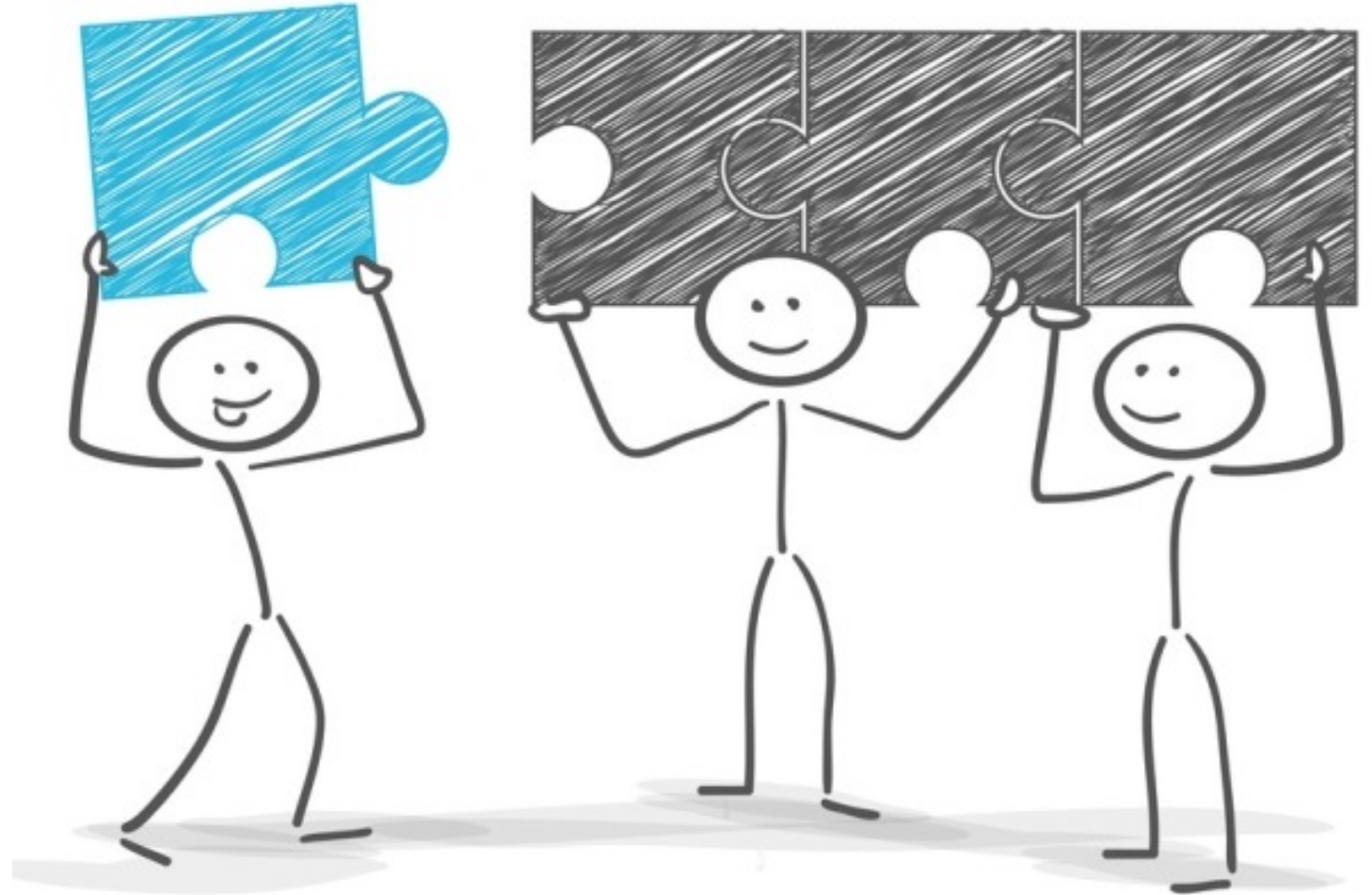
LES GRANDES ÉTAPES

- > Etape 0 : le portage et la gouvernance
- > ...
- > Etape 2 : Définir le champs d'étude et le périmètre
- > Etape 3 : Collecter les données
- > Etape 4 : Exploiter les données
- > Etape 5 : Elaborer une stratégie et un plan d'actions
- > Etape 6 : Mettre en œuvre et suivre



ETAPE 0 : LE PORTAGE ET LA GOUVERNANCE DU PROJET

- > Portage par la direction
- > Gouvernance et coordination
 - > les décideurs
 - > le pilotage
- > Légitimité de la démarche
- > Moyens assurés
- > Mise en œuvre d'actions



ETAPE 1 : LA SENSIBILISATION

Faire adhérer :

- > les décideurs
- > les détenteurs de données
- > l'ensemble des salariés
- > l'ensemble des parties prenantes



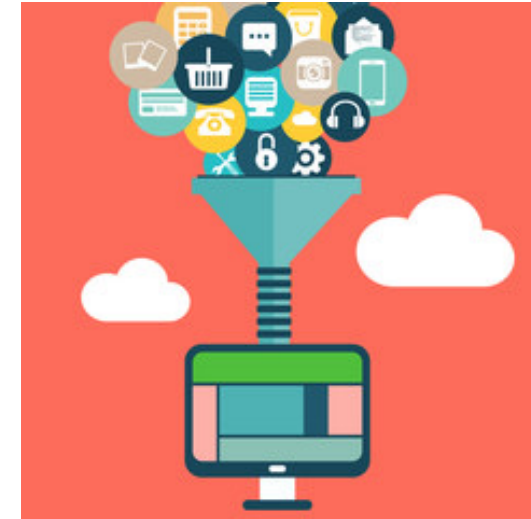


ETAPE 2 : DÉFINITION DU CHAMPS D'INVESTIGATION

- > connaissance/visite du site
- > identification des personnes ressources
- > évaluation de l'accessibilité des données (externes ?)
- > détermination des facteurs d'émissions manquants
- > bien valider le périmètre
- > cadrage de l'étendue de l'étude

ETAPES 3 ET 4 : LA COLLECTE ET L'EXPLOITATION DES DONNÉES

- > en interne (personnes ressources)
- > en externe (fournisseurs, clients, partenaires...)
- > recherche bibliographique / statistique
- > enquêtes/questionnaires ?
- > cibler son effort sur les postes essentiels avec l'utilisation des incertitudes



- > impact global
- > analyse des incertitudes (-> processus itératif)
- > analyse autour des extractions standard ou sur-mesure



ETAPE 5 : STRATÉGIE ET PLAN D'ACTION

- > à court terme, à long terme, voire très long terme
- > être créatif : surprendre un auditoire sensibilisé
- > être vigilant sur « les raccourcis et interprétations faciles »
- > enrichir l'analyse à l'aide des ratios
- > mettre en perspective avec des analyses économiques
- > prestataire = regard extérieur et compétences propres

Co-construction

Coordination
d'une démarche
collective



ETAPE 6 : MISE EN ŒUVRE ET SUIVI

- > mise en place d'indicateurs
- > participer à la mise en œuvre des actions : techniques, de communication (salariés, partenaires, clients...)
- > intégrer les indicateurs carbone aux autres indicateurs de décision
- > suivre, améliorer, évaluer

Attention aux comparaisons

CYCLE STRATÉGIE BAS CARBONE

#1 : Vulnérabilité énergie-climat en Polynésie française :
introduction à la comptabilité carbone et la stratégie bas carbone

#2 : La méthode du Bilan GES et l'enjeu du périmètre d'étude

#3 : Etat des lieux, collecte et exploitation des données

#4 : Définir une stratégie, des objectifs et un plan d'action bas carbone

FORMATION-ACTION :
DU 16 AU 19 OCTOBRE

