

Points sur les formalités d'entreprises

1^{er} semestre 2021

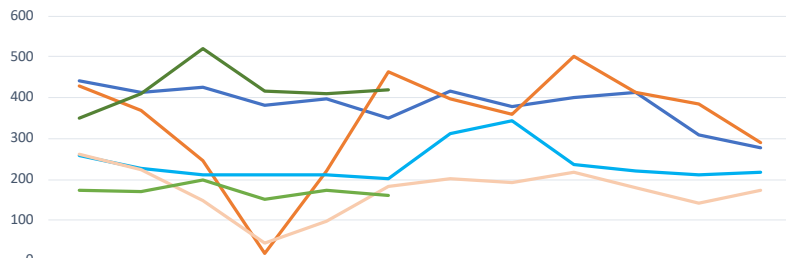


36 718

entreprises actives
au 1^{er} semestre
2021

- Sur le 1^{er} semestre 2021, **les immatriculations d'entreprises retrouvent un niveau identique à celui de 2019** avec en moyenne moins de **900 créations d'entreprises par mois** contre 700 en 2020.
- **Les radiations sont toujours contenues avec 170 fermetures de patentes en moyenne par mois** sur les 6 premiers mois 2021 soit un niveau identique à 2020 alors qu'elles s'élevaient à 240 en moyenne sur l'année 2019.
- Sous cette configuration le solde net de création d'entreprises à fin juin 2021 est toujours largement positif et se fixe à + 1 492 ce qui permet d'afficher un **nombre d'entreprises actives à la fin du 1^{er} semestre 2021 à 36 718**.
- Il faudra certainement attendre l'arrêt des dispositifs d'aides pour analyser à nouveau ces évolutions. Il est encore trop tôt pour tirer des conclusions sur l'impact réel de la crise liée au Covid-19 sur le dynamisme des entreprises du Fenua.

Evolution comparative des formalités* de janvier 2019 à juin 2021



	Janvier	Février	Mars	Avril	Mai	Juin	Juillet	Aout	Sept	Oct	Nov	Dec
Immatriculations 2019	441	414	425	382	397	349	415	379	400	413	310	276
Immatriculations 2020	428	369	246	20	220	465	397	359	501	413	385	289
Immatriculations 2021	351	409	519	417	410	418						
Radiations 2019	260	226	210	211	210	202	311	345	238	221	211	217
Radiations 2020	263	223	149	43	98	182	201	194	219	180	143	174
Radiations 2021	173	172	200	151	175	161						

* SCI comprises et sous réserve de prise en compte des formalités en attente

Evolution du solde net de création d'entreprises (immatriculations – radiations) de 2014 à juin 2020

